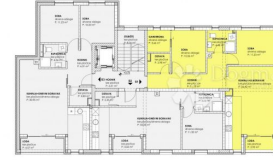


NAŠICE - STAN NA DRUGOM KATU LUKSUZNE NOVOGRADNJE.

Našice, شقة

معلومات البائع

Dogma Nekretnine : الاسم:
 Dogma : الاسم الاول:
 Nekretnine : الاسم الاخير:
 Dogma nekretnine d.o.o. اسم الشركة:
 Selling and renting Service Type:
<https://dogma-nekretnine.com> : الموقع:
 Croatia : بلد:
 Primorsko-goranska županija Region:
 Rijeka City:
 51000 : الرمز البريدي:
 F.LA GUARDIA 6 : عنوان:
 +385 51 341 080 Phone:
 +385 51 341 081 Fax:
 DOGMA nekretnine d.o.o. : عنا:
 iskusna je i licencirana agencija
 specijalizirana u prometu
 nekretnina. U ovome poslu
 prisutni smo više od 20 godina -
 od male agencije s tek dvoje
 zaposlenih dugogodišnjim
 radom i trudom izrasli smo u
 trgovačko društvo s preko 80
 zaposlenika. U tom razdoblju,
 svojim radom i odnosom prema
 klijentima i poslu, postali smo
 vodeća agencija u
 Primorsko-goranskoj županiji te
 vodeća u Hrvatskoj. Agencija
 trenutno posluje na sljedećim
 lokacijama: sjedište u Rijeci, F.
 la Guardia.6, poslovnica u
 sklopu Tower centra Rijeka,
 J.P.Kamova 81a (4.kat),
 poslovnica u Opatiji, Maršala
 Tita 97, poslovnica u Labinu,
 Ulica Slobode 3; poslovnica u
 Umagu, Joakima Rakovca 4 ,
 poslovnica u Puli, Anticova 5 te
 u Zagrebu, Ulica grada
 Vukovara 284 (Almeria zgrada
 D).



STAN SP A		L.S. u m ²	
Opis	Podzemni	Prizemni	Ukupno
1. Stan	12,00	12,00	24,00
2. Stan	12,00	12,00	24,00
3. Stan	12,00	12,00	24,00
4. Stan	12,00	12,00	24,00
5. Stan	12,00	12,00	24,00
6. Stan	12,00	12,00	24,00
7. Stan	12,00	12,00	24,00
8. Stan	12,00	12,00	24,00
9. Stan	12,00	12,00	24,00
10. Stan	12,00	12,00	24,00
11. Stan	12,00	12,00	24,00
12. Stan	12,00	12,00	24,00
13. Stan	12,00	12,00	24,00
14. Stan	12,00	12,00	24,00
15. Stan	12,00	12,00	24,00
16. Stan	12,00	12,00	24,00
17. Stan	12,00	12,00	24,00
18. Stan	12,00	12,00	24,00
19. Stan	12,00	12,00	24,00
20. Stan	12,00	12,00	24,00
21. Stan	12,00	12,00	24,00
22. Stan	12,00	12,00	24,00
23. Stan	12,00	12,00	24,00
24. Stan	12,00	12,00	24,00
25. Stan	12,00	12,00	24,00
26. Stan	12,00	12,00	24,00
27. Stan	12,00	12,00	24,00
28. Stan	12,00	12,00	24,00
29. Stan	12,00	12,00	24,00
30. Stan	12,00	12,00	24,00
31. Stan	12,00	12,00	24,00
32. Stan	12,00	12,00	24,00
33. Stan	12,00	12,00	24,00
34. Stan	12,00	12,00	24,00
35. Stan	12,00	12,00	24,00
36. Stan	12,00	12,00	24,00
37. Stan	12,00	12,00	24,00
38. Stan	12,00	12,00	24,00
39. Stan	12,00	12,00	24,00
40. Stan	12,00	12,00	24,00
41. Stan	12,00	12,00	24,00
42. Stan	12,00	12,00	24,00
43. Stan	12,00	12,00	24,00
44. Stan	12,00	12,00	24,00
45. Stan	12,00	12,00	24,00
46. Stan	12,00	12,00	24,00
47. Stan	12,00	12,00	24,00
48. Stan	12,00	12,00	24,00
49. Stan	12,00	12,00	24,00
50. Stan	12,00	12,00	24,00
51. Stan	12,00	12,00	24,00
52. Stan	12,00	12,00	24,00
53. Stan	12,00	12,00	24,00
54. Stan	12,00	12,00	24,00
55. Stan	12,00	12,00	24,00
56. Stan	12,00	12,00	24,00
57. Stan	12,00	12,00	24,00
58. Stan	12,00	12,00	24,00
59. Stan	12,00	12,00	24,00
60. Stan	12,00	12,00	24,00
61. Stan	12,00	12,00	24,00
62. Stan	12,00	12,00	24,00
63. Stan	12,00	12,00	24,00
64. Stan	12,00	12,00	24,00
65. Stan	12,00	12,00	24,00
66. Stan	12,00	12,00	24,00
67. Stan	12,00	12,00	24,00
68. Stan	12,00	12,00	24,00
69. Stan	12,00	12,00	24,00
70. Stan	12,00	12,00	24,00
71. Stan	12,00	12,00	24,00
72. Stan	12,00	12,00	24,00
73. Stan	12,00	12,00	24,00
74. Stan	12,00	12,00	24,00
75. Stan	12,00	12,00	24,00
76. Stan	12,00	12,00	24,00
77. Stan	12,00	12,00	24,00
78. Stan	12,00	12,00	24,00
79. Stan	12,00	12,00	24,00
80. Stan	12,00	12,00	24,00
81. Stan	12,00	12,00	24,00
82. Stan	12,00	12,00	24,00
83. Stan	12,00	12,00	24,00
84. Stan	12,00	12,00	24,00
85. Stan	12,00	12,00	24,00
86. Stan	12,00	12,00	24,00
87. Stan	12,00	12,00	24,00
88. Stan	12,00	12,00	24,00
89. Stan	12,00	12,00	24,00
90. Stan	12,00	12,00	24,00
91. Stan	12,00	12,00	24,00
92. Stan	12,00	12,00	24,00
93. Stan	12,00	12,00	24,00
94. Stan	12,00	12,00	24,00
95. Stan	12,00	12,00	24,00
96. Stan	12,00	12,00	24,00
97. Stan	12,00	12,00	24,00
98. Stan	12,00	12,00	24,00
99. Stan	12,00	12,00	24,00
100. Stan	12,00	12,00	24,00

EXPERT a.o.

Naši timovi stoje Vam na raspolaganju na svim lokacijama!

Tel./fax:
+385 51 341 080
+385 51 341 081
+385 51 333 407

تفاصيل قائمة البيانات

NAŠICE - STAN NA DRUGOM KATU LUKSUZNE NOVOGRADNJE

عام
العنوان:
عقار لـ:
قدم مربعة:
طابق:
غرف النوم:
الحمامات:
السعر:
نشرت من قبل:

بيع
72 m²
1
3
1
190,000.00 €
30.08.2024

شرط

بناء جديد: نعم فعلا

مكان

بلد:
الدولة / المنطقة / المحافظة:
مدينة:
منطقة المدينة:
Poštanski broj:

Croatia
Osječko-baranjska županija
Našice
Našice
31500



تصاريح

رخصة بناء: نعم فعلا
شهادة ملكية: نعم فعلا

معلومات إضافية

مصعد: نعم فعلا
كفاءة الطاقة: A+

موقف سيارات

عدد مواضع السيارات: 1

وصف

U prodaji je stan u izgradnji u centru grada. Izgradnja je započeta u travnju 2024.

معلومات إضافية:

g. a planirani završetak radova je u proljeće 2025. g. Zgrada će biti niskoenergetska, A+ energetskeg razreda sa solarnom elektranom na krovu zgrade.

Predviđen je liift a stanovi će biti klimatizirani s podnim grijanjem i dizalicama topline. Odlična termoizolacija, fasada s mineralnom vunom, PVC stolarija s troslojnim staklom. Koristit će se visokokvalitetni materijali prilikom završnih radova, od stolarije, sanitarija i keramike. Zgrada ima tri kata, na svakom katu su po tri stana. Predmet prodaje je trosobni stan na drugom katu. Sastoji se od prostranog hodnika, dnevnog boravka s kuhinjom i blagavaonicom, dviju spavaćih soba od kojih jedna s garderobom, ostave te kupaonice s toaletom i lođe. Stanu pripada i malo spremište u prizemlju zgrade a u cijeni stana je i jedno parkirno mjesto. Moguća je kupnja dodatnog parkirnog mjesta po cijeni od 5.000,00 eura.

Dvostrana orijentacija stana, sjever – jug, neposredno blizina svih sadržaja neophodnih za život. Za sve dodatne informacije i/ili razgledavanje, obratite se s povjerenjem: Selma Bašić selma.basic@dogma-nekretnine.com Agent s licencom
Mobitel: ++385 98 965 8170 Antonija Perhat
antonija.perhat@dogma-nekretnine.com Asistent u posredovanju Mobitel: ++385
99 7033 714 ID KOD AGENCIJE: IS1513656

معلومات الاتصال إضافية

635319 الرقم المرجعي الداخلي:
IS1513656 Agency ref id: