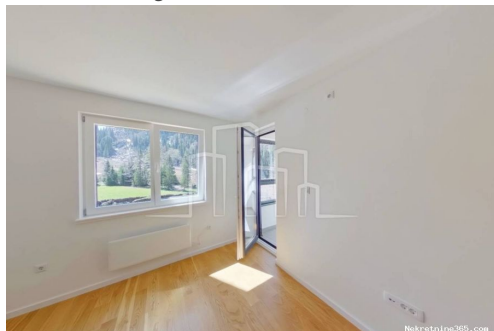


Apartman Lamela 2 dvije spavaće dvostrane orijentacije sa dvije spavaće sobe 71m2 Snježna dolina Resort Jahorina USELJIVO, Pale, Wohnung



Verkäuferinformationen

Name: Hadis Kadić
Vorname: Hadis
Nachname: Kadić
Firmenname: Stanpromet d.o.o.
Service Type: Selling and renting
Website: <https://www.stanpromet.ba>
Land: Bosnia and Herzegovina
Region: Kanton Sarajevo
City: Novo Sarajevo
Postleitzahl: 71000
Adresse: Grbavicka, 8b
Mobile: 062830830
Phone: 033842555
Über uns: Agencija Stanpromet
registrovana je za obavljanje
posredovanja u procesu
kupovine, prodaje i najma
nekretnina.
Višegodišnje iskustvo dokazuje
da smo pouzdan partner kojem
su povjerenje i zadovoljstvo
klijenata najveća inspiracija da
budemo još bolji. Poslovanje
zasnivamo na načelima
transparentnosti,
profesionalizma i stručnosti.
Agencija Stanpromet pruža
slijedeće usluge posredovanja u
procesu:

Iznajmljivanja,
Kupovine i
Prodaje nekretnina.

Stanpromet je jedna od
malobrojnih agencija koja nudi
uslugu direktnog otkupa
nekretnina.

Anzeigendetails

Allgemein

Titel:	Apartment Lamela 2 dvije spavaće dvostrane orijentacije sa dvije spavaće sobe 71m2 Snježna dolina Resort Jahorina USELJIVO
Immobilie zur:	Verkauf
Quadratfuß:	71 m ²
Stock:	1
Stockwerke:	5
Schlafzimmer:	3
Badezimmer:	1
Preis:	1.00 €
Erstellt:	17.11.2023

Zustand

Baujahr:	2022
----------	------



Standort

Land:	Bosnia and Herzegovina
Staat / Region / Provinz:	Republika Srpska
Stadt:	Pale
Postleitzahl:	71423

Zusätzliche Informationen

Aufzug:	ja
Frachtaufzug:	ja
Energieeffizienz:	A+

Parkplatz

Garage:	ja
---------	----

Beschreibung

Zusätzliche Informationen:	Stanpromet.ba – Immobilienagentur, kündigt aus ihrem Verkaufsangebot exklusiv den Verkauf einer bewohnbaren Wohnung mit beidseitiger Ausrichtung mit Blick auf die Strecke an, Hotel in der Natur Lamela 2 (zweitnächst der Strecke), Wohnung 10 von 71m2, Etage 1, Spur Trnovo. Das Apartmentgebäude bildet zusammen mit den Nachbargebäuden eine angenehme architektonische Einheit. Das Gebäude befindet sich auf der rechten Seite des geplanten Zentrums des Apartmentteils der Siedlung Snježna dolina Resort. Die von uns vorgestellte Wohnung hat eine Fläche von 69,5 m2 mit Blick auf die Strecke, das Hotel und auf die Natur des immergrünen Waldes, sie besteht aus einer zentralen
----------------------------	--

Eingangshalle, einem geräumigen Wohnzimmer mit separater Küche und einem Balkon, zwei Schlafzimmer, davon das Hauptschlafzimmer über einen Balkon und ein Badezimmer. Diese Wohnung befindet sich im 1. Stock eines 5-stöckigen Gebäudes und ist somit ideal für zukünftige Käufer, die zwischen den Etagen wählen möchten. Die Wohnung ist zweiseitig ausgerichtet. Lamela 2 des Komplexes liegt näher an der Strecke (30 Meter zum Sechssitzer). Die Wohnung ist fertig und bezugsfertig. Sie können uns für weitere Informationen sowie den Termin für die Führung und Präsentation kontaktieren. Zusätzlich zu den Wohnungen ist die Gestaltung des Untergeschosses der Garage geplant, was den Parkplatz betrifft. Eine ausreichende Anzahl von Parkplätzen, die Eigentümern und Besuchern mit der Möglichkeit der Anmietung zur Verfügung gestellt werden, ist im Untergeschoss des Resorts -1 vorgesehen. Was die Baustandards betrifft, können wir Folgendes hervorheben: · Erstklassiges Eichenparkett, · Hervorragende Wärmedämmung (Thermoblock und Wolle), · Gepanzerte Eingangstür ZALMO, · Konvektorheizung mit Vorbereitung, Smart Mobile App Android und iOS NOBO, · Voll ausgestattet Badezimmer Marmor-Fliesen, Ariston Boiler, Grohe und Ideal Standard-Sanitäranlagen. · Außenschreinerkombination aus Holz-Alu mit doppelter Thermopan-Schalldämmung und LOW-e-Glas ANSDRIVE. · Jede Wohnung verfügt über einen Kamin für den Kamin, um das Bergvergnügen abzurunden! Das Resort selbst bildet mit seinen beiden Teilen ein vollständiges Ganzes. Der erste Teil ist ein Apartmentkomplex mit 7 Lamellen/Gebäuden, zusammen mit dem zweiten Teil des Resorts, der einen modernen Hotelteil mit allen Einrichtungen umfasst, die dem besten Skigebiet der Welt nachempfunden sind Resorts und Reiseziele. Dieser Komplex ist ein 5-Sterne-Hotel. Innerhalb des Apartmentkomplexes finden Sie alles, was Sie für Ihr perfektes Ambiente sowie alles, was Sie zur Entspannung und Erholung benötigen: Restaurant, Café-Bar, Hotel, Fitnessstudio, Spa und Wellness. Schwimmbad, Tagungsräume, Sauna, Kinderspielzimmer und vieles mehr. 30 m vom Resort entfernt gibt es eine Skipiste, die mit anderen Pisten verbunden ist, sowie einen Skilift mit Beleuchtung, eine künstliche Beschneiungsanlage und einen Übungsplatz für Kinder. Aufgrund seiner attraktiven Lage und der Nähe zu den Einrichtungen ist es als Mietinvestition attraktiv, falls der Käufer die Wohnung an Gäste vermieten möchte. Das Snježna Dolina Resort ist in der Lage, Kunden, die die Wohnung vermieten möchten, einen umfassenden Service anzubieten gekaufte Wohnung an Gäste. Unser Resort bietet als Teil seines Hotel- und Betriebsbereichs einen kompletten Service bei der Vermietung von Apartments an Gäste und Touristen, einschließlich der vollständigen Verwaltung (Werbung, Haushälterin, Reinigungskraft, Empfang der Gäste in den Apartments, Abreise, Bezahlung) und das alles zu einem Preis Einzelentschädigung von nur 10%! Und der Rest kommt zu 90% dem Eigentümer der Wohnung zugute. Mit diesem einzigartigen Angebot möchten wir allen unseren Kunden eine sehr schnelle und qualitativ hochwertige Kapitalrendite in unserem Resort durch eine hervorragende jährliche Kapitalrendite ermöglichen. Unter dem unten stehenden Link können Sie sich unsere virtuelle 360°-Ansicht der Wohnung im Detail ansehen. Lage: Das Apartmenthaus befindet sich auf der rechten Seite des Mountain Centers in

unmittelbarer Nähe der Skipiste. Mit einer Höhe von 1.595 m über dem Meeresspiegel bietet der Ort sowohl im Winter als auch im Sommer eine ideale Bergatmosphäre für alle Naturliebhaber und Erholungssuchenden. Jahorina ist im Sommer mit üppigem Grün bedeckt und im Winter schneit es bis zu 3 m hoch. In unmittelbarer Nähe der Anlage befinden sich zahlreiche Sport- und Freizeiteinrichtungen sowie Hotelkomplexe, die wesentlich zur Gesamtatmosphäre beitragen, für die Jahorina bekannt ist. Die Apartments liegen nur 25 km vom Zentrum von Sarajevo entfernt. Da Jahora ein olympischer Berg ist, ist er das ganze Jahr über gut besucht, sowohl von Naturliebhabern als auch von vielen Touristen, die hierher kommen, um die Ruhe und Erholung zu genießen, die diese olympische Schönheit bietet . Bergatmosphäre und -ambiente, wo unberührte Natur vorherrscht. Jahorina-olympische Schönheit und das Dorf Obučina-Teiche in unmittelbarer Nähe von Šator. Es ist ein Mikrostandort unseres und Ihres Snow Valley! Zertifizierte Immobilienagentur Stanpromet.ba Nekretnine Broker Registrierungsnummer 001/2022! Grbavička 8b, 71000 Sarajevo Agent Hadis Kadić +38762830830 agencija@stanpromet.ba ID CODE: 502190

Weitere Kontaktdaten

Interne Referenznummer: 494648

Agency ref id: 502190