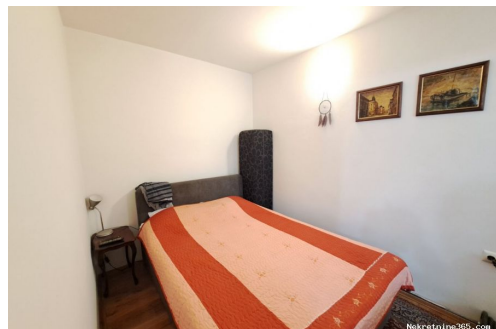


Poljoprivredno gospodarstvo 58.669 m2 - Suhopolje, Suhopolje, Haus



Verkäuferinformationen

Name: Re/Max Partner
Vorname: Re/Max
Nachname: Partner
Firmenname: RE/MAX Partner
Zusätzliche: partner@remax.hr
E-Mail-Adresse:
Website: [https://www.remax.hr/hr-hr/offices/hrvatska/kopriv](https://www.remax.hr/hr-hr/offices/hrvatska/koprivces/hrvatska/kopriv)
Land: Croatia
Region: Koprivničko-križevačka
županija
City: Koprivnica
Postleitzahl: 48000
Adresse: Svilarska 17
Mobile: +385(0)916547392
Über uns: RE/MAX Partner
Svilarska 17; EMERA DOM
d.o.o.
Koprivnica,
Koprivničko-Križevačka,
Hrvatska
48000

Reg No.: 61/2023

Anzeigendetails

Allgemein

Titel: Poljoprivredno gospodarstvo 58.669 m2 - Suhopolje
Immobilie zur: Verkauf
Haustyp: freistehend
Quadratfuß: 120 m²
Grundstücksgröße: 58669 m²
Schlafzimmer: 3
Badezimmer: 1
Preis: 152,000.00 €
Erstellt: 17.07.2023

Zustand

Zustand: Bewohnbar

Standort

Land: Croatia
Staat / Region / Provinz: Virovitičko-podravska županija
Stadt: Suhopolje
Siedlung: Suhopolje

Zusätzliche Informationen

Infrastructure: Wasser, Strom, Abwasser
Energieeffizienz: Nein
Garten Merkmale: Gartenhaus
Zugang mit Fahrzeug: Auto, Lastwagen



Heizung

Heizungsart: Rohbrennstoff

Parkplatz

Garage: ja

Beschreibung

Zusätzliche Informationen: Zum Verkauf steht ein gut etablierter landwirtschaftlicher Betrieb, eine Apfelplantage mit einer Fläche von 58.669 m2, mit einem Haus, Nebengebäuden und kompletten Maschinen. Neben der Plantage stehen auch Maschinen zum Verkauf – Traktor / Anhänger / Mulcher / Motorhacken / Arbeitsbühnen / Gabelstapler ... Außerdem gibt es einen 70-Tonnen-Kühlschrank und Boxpaletten zum Kommissionieren und Lagern. Die Apfelernte bringt 150-200 Tonnen pro Jahr. und verfügt über alle notwendigen Verarbeitungsgeräte sowie ein Vertriebsnetz. Das Haus selbst und die Immobilie sind legalisiert und verfügen über alle Anschlüsse – Strom/Stadtwasser/Abwasser. Gas wurde nicht eingeführt, obwohl es einen Anschluss an der Hauptstraße gibt. Das Anwesen verfügt über einen direkten Zugang zur Hauptstraße und eine gute Anbindung an alle wichtigen Straßen. Für weitere Informationen zum Objekt kopieren Sie den Link <https://bit.ly/46T2Tcz> in Ihren Internetbrowser. Ihr Remax-Berater wartet auf Sie.

Weitere Kontaktdaten

Interne Referenznummer: 505930
Agency ref id: 300631001-138
Kontakt Telefon: +385 (91) 654-7392