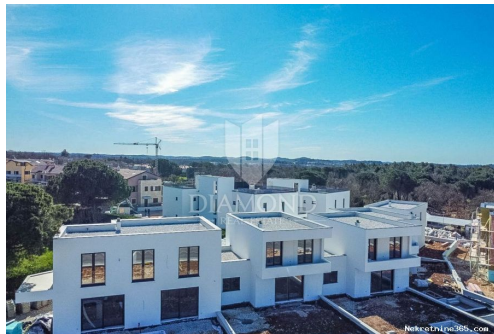


Poreč, moderna kuća u izgradnji na atraktivnoj lokaciji, Poreč, Haus



Verkäuferinformationen

Name: Agencija Diamond Realestate
Vorname: Agencija
Nachname: Diamond Realestate
Firmenname: Diamond Real Estate d.o.o.
Service Type: Selling and renting
Website: <https://diamond-realestate.hr/>
Land: Croatia
Region: Istarska županija
City: Poreč
City area: Poreč
Postleitzahl: 52440
Adresse: Partizanska 5a, Dom Obrtnika,
1.kat
Mobile: +385 52 210 824
Phone: +385 52 210 824
Über uns: Diamond Real Estate
Partizanska 5a, Dom Obrtnika,
1.kat,
52440 Poreč

Anzeigendetails

Allgemein

Titel: Poreč, moderna kuća u izgradnji na atraktivnoj lokaciji
Immobilie zur: Verkauf
Haustyp: freistehend
Quadratfuß: 130 m²
Grundstücksgröße: 227 m²
Stockwerke: 1
Schlafzimmer: 4
Badezimmer: 3
Preis: 486,788.00 €
Erstellt: 16.04.2024

Zustand

Baujahr: 2022

Standort

Land: Croatia
Staat / Region / Provinz: Istarska županija
Stadt: Poreč
Siedlung: Poreč

Postleitzahl: 52440

Genehmigungen

Baugenehmigung: ja



Zusätzliche Informationen

Energieeffizienz: In Vorbereitung

Beschreibung

Zusätzliche
Informationen:

Istrien, Porec In unmittelbarer Nähe der Stadt Porec, nur wenige Minuten zu den ersten Stränden in sehr attraktiver Lage befindet sich dieses moderne Haus im Bau. Das Haus ist 1300 m vom Meer entfernt. Das Haus wird aus sehr hochwertigen Materialien gebaut. Die Außendämmung besteht aus Steinwolle 10 cm 110 kg / m³ und die Farbe ist Caparol / JUB. Die Außenschreinerei besteht aus dreischichtigem Glas, das mit Argon gefüllt wird, die Dicke des Profils beträgt 8,5 mm und es wird ein Moskitonetz installiert. Die Haustür wird mit einem Fingerabdruck mit einem Speicher für 6 Personen entsperrt. Die Innenschreinerei wird von der Marke BINNI sein, die Türhöhe wird 2,30 m mit Magnetverschluss betragen. Die Innenwände werden zusätzlich schalldämmt und die Decken von Knauf abgesenkt. HARO Deutschland wird 1,5-2,0 cm starkes Parkett verlegt und die Keramik aus italienischem Porzellan. Im Badezimmer werden Sanitärelemente Geberit / SEREL, Duravit, Grohe installiert. Die Innentreppe wird eine Kombination aus Granit, Holz und Keramik mit einem Glasgeländer sein. Die Fläche des Hauses beträgt 122,53m² und wird sich auf zwei Etagen verteilen. Im ersten Stock wird es eine Eingangsterrasse, einen Flur, eine Küche mit Essbereich und ein geräumiges Wohnzimmer nach dem Open-Space-Konzept, auf das Schlafzimmer mit eigenem Bad, WC und Maschinenraum.n. Auf der zweiten Etage werden zwei Schlafzimmer mit jeweils eigenem Bad und einer Dachterrasse entstehen. Die Beheizung des Hauses erfolgt über Klimaanlage (Vaillant Wechselrichter, die in allen Räumen installiert werden) und in Küche und Bad über Fußbodenheizung (Vaillant Wärmepumpen). Das Haus hat auch einen Garten mit Whirlpool für 4 Personen und zwei Parkplätze. Aufgrund seiner Lage und seines Inhalts ist diese Immobilie eine ideale Investition sowohl für das Familienleben als auch für die touristische Vermietung. Die Immobilie befindet sich im Mehrwertsteuersystem und der Käufer zahlt keine Grunderwerbssteuer. ID CODE: 1022-63

Weitere Kontaktdaten

Interne Referenznummer: 528523

Agency ref id: 1022-63

Kontakt Telefon: +38552210824