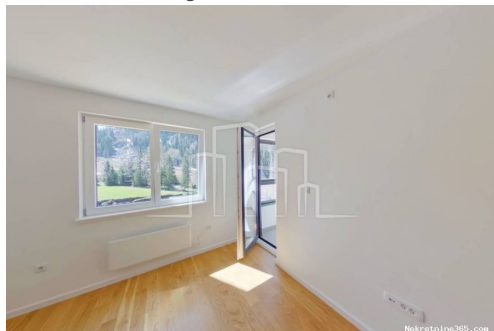


## Apartman Lamela 1 trosoban dvostrane orijentacije sa dvije spavaće sobe 69.5m2 Snježna dolina Resort Jahorina USELJIVO, Pale, Wohnung



### Verkäuferinformationen

Name: Hadis Kadić  
Vorname: Hadis  
Nachname: Kadić  
Firmenname: Stanpromet d.o.o.  
Service Type: Selling and renting  
Website: <https://www.stanpromet.ba>  
Land: Bosnia and Herzegovina  
Region: Kanton Sarajevo  
City: Novo Sarajevo  
Postleitzahl: 71000  
Adresse: Grbavicka, 8b  
Mobile: 062830830  
Phone: 033842555  
Über uns: Agencija Stanpromet  
registrovana je za obavljanje  
posredovanja u procesu  
kupovine, prodaje i najma  
nekretnina.  
Višegodišnje iskustvo dokazuje  
da smo pouzdan partner kojem  
su povjerenje i zadovoljstvo  
klijenata najveća inspiracija da  
budemo još bolji. Poslovanje  
zasnivamo na načelima  
transparentnosti,  
profesionalizma i stručnosti.  
Agencija Stanpromet pruža  
slijedeće usluge posredovanja u  
procesu:

Iznajmljivanja,  
Kupovine i  
Prodaje nekretnina.

Stanpromet je jedna od  
malobrojnih agencija koja nudi  
uslugu direktnog otkupa  
nekretnina.

## Allgemein

Titel:	Apartment Lamela 1 trosoban dvostrane orijentacije sa dvije spavaće sobe 69.5m2 Snježna dolina Resort Jahorina USELJIVO
Immobilie zur:	Verkauf
Quadratfuß:	69 m <sup>2</sup>
Stock:	4
Stockwerke:	5
Schlafzimmer:	3
Badezimmer:	1
Preis:	1.00 €
Erstellt:	17.11.2023

## Zustand

Baujahr:	2022
----------	------



## Standort

Land:	Bosnia and Herzegovina
Staat / Region / Provinz:	Republika Srpska
Stadt:	Pale
Postleitzahl:	71423

## Zusätzliche Informationen

Aufzug:	ja
Frachtaufzug:	ja
Energieeffizienz:	A+

## Parkplatz

Garage:	ja
---------	----

## Beschreibung

Zusätzliche Informationen:	Stanpromet.ba - Immobilienagentur aus seinem Verkaufsangebot kündigt exklusiv den Verkauf einer bewohnbaren Wohnung mit zweiseitiger Ausrichtung mit Blick auf den Wanderweg, Hotels in der Natur Lamela 1 (dem Wanderweg am nächsten) Wohnung 25 von 69,5 m2, Etage 4 verfolgt Trnovo. Das Appartementhaus bildet zusammen mit den Nachbargebäuden ein angenehmes architektonisches Ganzes Das Gebäude befindet sich auf der rechten Seite des geplanten Zentrums des Appartementteils des Resorts Snježna dolina. Die von uns vorgestellte Wohnung hat eine Fläche von 69,5 m2 mit Blick auf den Wanderweg, das Hotel und die Natur des immergrünen Waldes, besteht aus einer zentralen Eingangshalle, einem
----------------------------	----------------------------------------------------------------------------------------------------------------------------------------------------------------------------------------------------------------------------------------------------------------------------------------------------------------------------------------------------------------------------------------------------------------------------------------------------------------------------------------------------------------------------------------------------------------------------------------------------------------------------------------------------------------------------------------------------------------

geräumigen Wohnzimmer mit separater Küche und Balkon, zwei Schlafzimmern und einem Hauptschlafzimmer mit Balkon und Bad. Diese Wohnung befindet sich auf 4 Etagen von 5 Gebäuden, was sie ideal für zukünftige Käufer macht, die sich für eine Etage entscheiden möchten. Die Wohnung ist zweiseitig ausgerichtet Lamela 1 Komplex ist Lamela näher an der Loipe (30 Meter bis 6-Sitzer). Die Wohnung ist fertig und bezugsfertig. Für alle weiteren Informationen sowie das Datum der Tour und Präsentation können Sie uns kontaktieren. Neben den Wohnungen ist die Gestaltung des Untergeschosses der Garage, wenn es um Stellplätze geht, eine ausreichende Anzahl von Parkplätzen für Eigentümer und Besucher mit der Möglichkeit der Anmietung im -1 Untergeschoss des Resorts vorgesehen. Bezüglich des Baustandards können wir folgendes hervorheben: · Erstklassiges Eichenparkett, · Top Wärmedämmung (Thermoblock und Wolle) · Gepanzerte Haustür ZALMO, · Konvektorheizung mit Smart Mobile App Android und IOs NOBO, · Vollausrüstung Bäder Materrazi-Fliesen, Ariston Boiler, Grohe und Ideal Standard-Sanitärkeramik. · Außenschreinerkombination Holz-Alu mit doppelter Thermopane-Schalldämmung und LOW-e-Glas ANSDRIVE. · Jede Wohnung hat einen Kamin für den Kamin, um das Bergvergnügen zu vervollständigen! Das Resort selbst bildet durch seine zwei Teile ein komplettes Ganzes, der erste Teil des Apartmentkomplexes durch 7 Lamellen / Gebäude zusammen mit dem zweiten Teil des Resorts, der einen modernen Hotelteil mit allen Annehmlichkeiten umfasst, die den weltbesten Skigebieten und Destinationen nachempfunden sind. In dieser Anlage neben dem 5\* Hotel innerhalb der Apartmentanlage finden Sie alles, was Sie für Ihr perfektes Ambiente sowie alle notwendigen Dinge zur Entspannung und Erholung benötigen: Restaurant, Cafe Bar, Hotel, Gym, Spa und Wellness, Schwimmbad, Tagungsräume, Sauna, Kinderspielzimmer und vieles mehr. 30 m vom Resort entfernt befindet sich eine Skipiste, die mit anderen Pisten und einem Skilift mit Beleuchtung, Kunstschneeanlage und einem Kinderspielplatz verbunden ist. Aufgrund der attraktiven Lage und der Nähe attraktiver Einrichtungen als Investition zur Miete, falls der Käufer Wohnungen an Gäste vermieten möchte, ist Snježna Dolina Resort in der Lage, Käufern, die die gekaufte Wohnung an Gäste vermieten möchten, einen kompletten Service anzubieten. Unser Resort bietet innerhalb seines Hotels und Betriebs einen kompletten Service für die Vermietung von Apartments an Gäste und Touristen, der die komplette Verwaltung (Werbung, Reinigung, Reinigung, Empfang der Gäste in den Apartments, Verabschiedung, Zahlung) umfasst, und das alles zu einer einzigen Gebühr von nur 10%! Und die restlichen 90% zugunsten des Wohnungseigentümers. Mit diesem einzigartigen Angebot möchten wir allen unseren Kunden eine sehr schnelle und qualitativ hochwertige Kapitalrendite in unserem Resort durch eine hervorragende jährliche Kapitalrendite bieten. Unter dem untenstehenden Link können Sie unsere virtuelle 360°-Ansicht der Wohnung im Detail sehen. Lage: Das Apartmenthaus befindet sich auf der rechten Seite des Bergzentrums in der Nähe der Skipiste. Mit einer Seehöhe von 1.595 m bietet der Ort sowohl im Winter als auch im Sommer eine ideale Bergatmosphäre für alle Naturliebhaber und Erholungssuchende. Jahorina ist im Sommer mit sattem Grün bedeckt und im Winter bis zu 3 m hoch. In

unmittelbarer Nähe des Gebäudes befinden sich zahlreiche Sport- und Erholungseinrichtungen sowie Hotelkomplexe, die wesentlich zur Gesamtatmosphäre beitragen, für die Jahorina bekannt ist. Die Apartments sind nur 25 km vom Zentrum von Sarajevo entfernt, und da Jahorina ein olympischer Berg ist, wird er das ganze Jahr über gut besucht, sowohl von Naturliebhabern als auch von vielen Touristen, die kommen, um die Ruhe und Erholung zu genießen, die diese olympische Schönheit bietet. Bergatmosphäre und -ambiente, wo unberührte Natur herrscht. Jahorina-olympische Schönheit und die Siedlung der Obućina-Teiche in unmittelbarer Nähe der Siedlung Šator. Es ist die Mikro-Location unseres und Ihres Snow Valley! Stanpromet.ba - Immobilienagentur Makler Hadis 062830830 ID CODE: 501574

## Weitere Kontaktdaten

Interne Referenznummer: 539330

Agency ref id: 501574