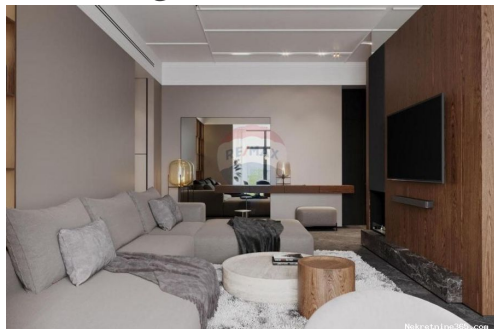


## Rovinj - Luksuzni stan '\B\' 109 m2 u novogradnji blizu plaže, Rovinj, Wohnung



### Verkäuferinformationen

Name: ReMax Centar nekretnina

Vorname: ReMax

Nachname: Centar nekretnina

Firmenname: ReMax Centar Nekretnina

Service Type: Selling and renting

Website: <https://www.remax-centarnekretnina.com>

Land: Croatia

Region: Primorsko-goranska županija

City: Rijeka

Postleitzahl: 51000

Adresse: Krešimirova 12a

Phone: 0038551635350

Über uns: Das RE / MAX Real Estate Center ist der größte RE / MAX-Franchisegeber in Kroatien mit 8 Niederlassungen in den folgenden Städten: Zagreb, Rijeka, Pula, Poreč, Umag, Rovinj, Opatija und Crikvenica. Das Re / max Real Estate Center ist seit mehr als 12 Jahren als lokaler Experte in Bereichen tätig, in denen es mit über 90 Vertriebsmitarbeitern zusammenarbeitet.

Das Unternehmen konzentriert sich darauf, seinen Kunden qualitativ hochwertige und personalisierte Dienstleistungen für den Kauf und Verkauf von Immobilien anzubieten. Als zuverlässiger Berater für den kroatischen Immobilienmarkt ist das Re / max Real Estate Center entschlossen, strenge Qualitätsstandards durch kontinuierliche Erfolgsindikatoren beim Immobilienverkauf und durch

die Unterstützung des Werts der  
Marke Re / max  
aufrechtzuerhalten.

Reg No.: 656/2009

## Anzeigendetails

### Allgemein

Titel: Rovinj - Luksuzni stan '\B\' 109 m2 u novogradnji blizu plaže  
Immobilie zur: Verkauf  
Quadratfuß: 109 m<sup>2</sup>  
Stockwerke: 2  
Schlafzimmer: 3  
Badezimmer: 1  
Preis: 633,000.00 €  
Erstellt: 21.10.2024

### Zustand

Neubau: ja  
Baujahr: 2023

### Standort

Land: Croatia  
Staat / Region / Provinz: Istarska županija  
Stadt: Rovinj  
Siedlung: Rovinj  
Postleitzahl: 52210



### Zusätzliche Informationen

Aufzug: ja  
Energieeffizienz: In Vorbereitung

### Parkplatz

Garage: ja

### Beschreibung

Zusätzliche Informationen: Wir verkaufen ein Luxuswohngebäude mit 6 Wohneinheiten in Rovinj. Die Objektwohnung B befindet sich im Erdgeschoss dieses modernen Gebäudes und verfügt über insgesamt 109 m<sup>2</sup> Nutzfläche. Der Aufzug führt von der Tiefgarage zur Wohnung, die aus einem Wohnzimmer, einem Esszimmer und einer Küche, zwei Schlafzimmern, einer Toilette, einer Waschküche, einem Badezimmer, einem Kleiderschrank und einem Flur besteht, alle mit einer Gesamtfläche von 96,30 m<sup>2</sup>. Es verfügt über einen Parkplatz von 12,50 m<sup>2</sup> und einen Abstellraum in der Garage von 4 m<sup>2</sup>. Die Wohnung verfügt über eine Gartenfläche von 43 m<sup>2</sup>. Die

Gesamtberechnungsfläche der Wohnung beträgt 109 m<sup>2</sup>. Am Spa-Kran wird eine Fußbodenheizung installiert. Ausrichtung: Südosten. Der Vorverkaufspreis beträgt 633.000 Euro TECHNISCHE BESCHREIBUNG: Außenverkleidungen: - vergrabene Kellerwände, wasserdicht mit Teerfolien, wärmegeklämmt mit XPS-Platten 5 cm -Außenwände des Gebäudes wärmegeklämmt mit EPS-Platten 10 cm (größerer Teil) und 15 cm (kleinerer Teil) - Ein Teil des Erdgeschosses ist mit dekorativem Stein bedeckt -Regenschutzfolie ist installiert - verzinktes, lackiertes Blech - Im Dach ist eine Wärmedämmung aus 15 cm XPS-Platten und eine Abdichtung installiert Innenfutter: -Wände werden mit Maschinenputz verputzt - Die Anstriche werden mit Innenfarben und Zierputzen höchster Qualität durchgeführt - Die Badezimmerwände sind mit Keramikfliesen verkleidet - Ausgestattete Badezimmer (Toilette, Waschbecken, Duschsysteme, Wasserhähne) aus italienischer und deutscher Produktion Böden: - Der Kellerboden besteht aus geglättetem Beton - Die Böden der Wohnungen bestehen aus Keramikbelägen und Parkett - Die Terrassenböden bestehen aus Keramikbelägen - Die Treppe ist mit Stein ausgekleidet Türen und Fenster: -Außenöffnungen sind Schüco-Aluminiumschlösser - Die Innentüren in den Apartments sind aus Holz - Eingangstüren für Wohnungen sind nicht brennbar T-30 (feuerbeständig und einbruchhemmend) - Im Dachgeschoss sind Velux-Oberlichter eingebaut Heizungsanlage und Warmwasserbereitung: -Jede Wohnung verfügt über einen eigenen Trinkwasseraufbereiter - Eine Fußbodenheizung ist installiert - Wohnungen werden zusätzlich mit Fan-Coil-Innengeräten beheizt und gekühlt -Die Warmwasseraufbereitung erfolgt in Kesseln im Maschinenraum, die Kessel sind auch an Wärmepumpen angeschlossen - Daikin-Wärmepumpen Andere: - Der Brandschutz wird durch ein internes und externes Hydrantennetz sowie eine natürliche Belüftung des Treppenhauses gewährleistet Aufzug: Kone-AufzugWir verkaufen ein Luxuswohngebäude mit 6 Wohneinheiten in Rovinj. Die Objektwohnung B befindet sich im Erdgeschoss dieses modernen Gebäudes und verfügt über insgesamt 109 m<sup>2</sup> Nutzfläche. Der Aufzug führt von der Tiefgarage zur Wohnung, die aus einem Wohnzimmer, einem Esszimmer und einer Küche, zwei Schlafzimmern, einer Toilette, einer Waschküche, einem Badezimmer, einem Kleiderschrank und einem Flur besteht, alle mit einer Gesamtfläche von 96,30 m<sup>2</sup>. Es verfügt über einen Parkplatz von 12,50 m<sup>2</sup> und einen Abstellraum in der Garage von 4 m<sup>2</sup>. Die Wohnung verfügt über eine Gartenfläche von 43 m<sup>2</sup>. Die Gesamtberechnungsfläche der Wohnung beträgt 109 m<sup>2</sup>. Am Spa-Kran wird eine Fußbodenheizung installiert. Ausrichtung: Südosten. Der Vorverkaufspreis beträgt 633.000 Euro TECHNISCHE BESCHREIBUNG: Außenverkleidungen: - vergrabene Kellerwände, wasserdicht mit Teerfolien, wärmegeklämmt mit XPS-Platten 5 cm -Außenwände des Gebäudes wärmegeklämmt mit EPS-Platten 10 cm (größerer Teil) und 15 cm (kleinerer Teil) - Ein Teil des Erdgeschosses ist mit dekorativem Stein bedeckt -Regenschutzfolie ist installiert - verzinktes, lackiertes Blech - Im Dach ist eine Wärmedämmung aus 15 cm XPS-Platten und eine Abdichtung installiert Innenfutter: -Wände werden mit Maschinenputz verputzt - Die Anstriche werden mit Innenfarben und Zierputzen höchster Qualität durchgeführt - Die Badezimmerwände sind mit Keramikfliesen verkleidet -

Ausgestattete Badezimmer (Toilette, Waschbecken, Duschsysteme, Wasserhähne) aus italienischer und deutscher Produktion Böden: - Der Kellerboden besteht aus geglättetem Beton - Die Böden der Wohnungen bestehen aus Keramikbelägen und Parkett - Die Terrassenböden bestehen aus Keramikbelägen - Die Treppe ist mit Stein ausgekleidet Türen und Fenster: -Außenöffnungen sind Schüco-Aluminiumschlösser - Die Innentüren in den Apartments sind aus Holz - Eingangstüren für Wohnungen sind nicht brennbar T-30 (feuerbeständig und einbruchhemmend) - Im Dachgeschoss sind Velux-Oberlichter eingebaut Heizungsanlage und Warmwasserbereitung: -Jede Wohnung verfügt über einen eigenen Trinkwasseraufbereiter - Eine Fußbodenheizung ist installiert - Wohnungen werden zusätzlich mit Fan-Coil-Innengeräten beheizt und gekühlt -Die Warmwasseraufbereitung erfolgt in Kesseln im Maschinenraum, die Kessel sind auch an Wärmepumpen angeschlossen - Daikin-Wärmepumpen Andere: - Der Brandschutz wird durch ein internes und externes Hydrantennetz sowie eine natürliche Belüftung des Treppenhauses gewährleistet Aufzug: Kone-Aufzug ID CODE: 300571006-149

## Weitere Kontaktdaten

Interne Referenznummer: 653667

Agency ref id: 300571006-149

Kontakt Telefon: +385 91 641 0182