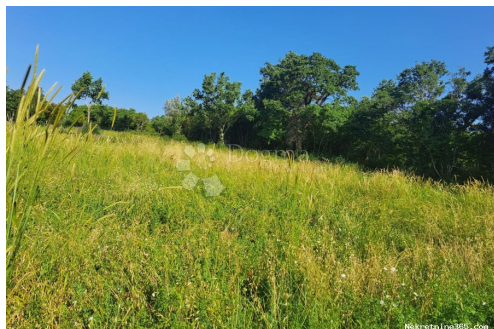


## Poljoprivredno zemljište u Šišanu, Ližnjan, Land



### Verkäuferinformationen

Name: Dogma Nekretnine  
Vorname: Dogma  
Nachname: Nekretnine  
Firmenname: Dogma nekretnine d.o.o.  
Service Type: Selling and renting  
Website: <https://dogma-nekretnine.com>  
Land: Croatia  
Region: Primorsko-goranska županija  
City: Rijeka  
Postleitzahl: 51000  
Adresse: F.LA GUARDIA 6  
Phone: +385 51 341 080  
Fax: +385 51 341 081  
Über uns: Dogma Immobilien Agentur

d.o.o. ist ein Unternehmen, das in der Immobilienbranche spezialisiert ist. Wir sind schon für mehr als 13 Jahre auf dem Markt und während dieser Zeit wurden wir die führende Agentur in Kroatien.

Unseres Team von 25 ausgebildeten, sehr erfahren und lizenzierten Immobilienmakler arbeiten in der Agentur. Wir unterstützen unsere Kunden während des gesamten Prozesses der Verkauf und Kauf von Immobilien, von der Präsentation der Immobilien zu die Registrierung der Käufer das Eigentum. Unsere professionellen, engagierten und gebildeten Agenten sicherstellen, dass sie an alle Anfragen von unsere Kunden in der höchsten Standard reagiert.

Wir haben die größte Datenbank von Immobilien in

der Region, in der man  
Wohnungen und Häuser, Büros,  
Ferienwohnungen,  
landwirtschaftliche Flächen,  
Bauplätzen sowie luxuriöse  
Wohnungen, Häuser und Hotels  
findet. Darüber hinaus, um die  
Immobilien-Transaktion zu  
beschleunigen, haben wir auch  
eine Datenbank von mehreren  
tausend potentielle Käufer.

Wir arbeiten auch in Englisch,  
Italienisch und Deutsch, und  
wenn notwendig, in anderen  
Sprachen.

Unser Magazin "Dogma  
Nekretnine" erscheint  
monatlich. In der Zeitschrift  
finden Sie mehr als 900  
Immobilien ergänzt mit  
Bildern, Empfehlungen von  
unseren Agenten des Monats,  
unseren Geschäftspartnern und  
ihre Produkte und  
Dienstleistungen,  
Ermäßigungsscheine und viele  
weitere nützliche  
Informationen. Unsere  
Immobilien-Magazin deckt das  
gesamte Primorsko-Goranska  
Region, mit einem  
Schwerpunkt auf Rijeka.

## Anzeigendetails

### Allgemein

Titel:	Poljoprivredno zemljište u Šišanu
Immobilie zur:	Verkauf
Land Art:	Landwirtschaftliche Flächen
Quadratfuß:	688 m <sup>2</sup>
Preis:	17,700.00 €
Erstellt:	29.10.2024

### Standort

Land: Croatia  
Staat / Region / Provinz: Istarska županija  
Stadt: Ližnjan  
Siedlung: Šišan  
Postleitzahl: 52204



## Genehmigungen

Bescheinigung: ja

## Beschreibung

Zusätzliche Informationen: ID CODE: IS1508673

## Weitere Kontaktdaten

Interne Referenznummer: 674888  
Agency ref id: IS1508673