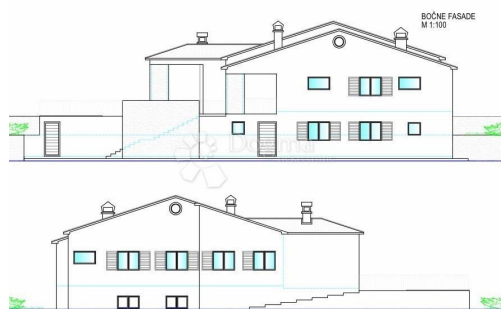


## ZEMLJIŠTE SA GRAĐEVINSKOM DOZVOLOM, Labin, Tierra



### Información del vendedor

Nombre: Dogma Nekretnine  
Nombre: Dogma  
Apellido: Nekretnine  
Nombre de la empresa: Dogma nekretnine d.o.o.  
Service Type: Selling and renting  
Sitio Web: <https://dogma-nekretnine.com>  
País: Croatia  
Region: Primorsko-goranska županija  
City: Rijeka  
Código postal: 51000  
Dirección: F.LA GUARDIA 6  
Phone: +385 51 341 080  
Fax: +385 51 341 081  
Sobre nosotros: DOGMA nekretnine d.o.o. iskusna je i licencirana agencija specijalizirana u prometu nekretnina. U ovome poslu prisutni smo više od 20 godina - od male agencije s tek dvoje zaposlenih dugogodišnjim radom i trudom izrasli smo u trgovačko društvo s preko 80 zaposlenika. U tom razdoblju, svojim radom i odnosom prema klijentima i poslu, postali smo vodeća agencija u Primorsko-goranskoj županiji te vodeća u Hrvatskoj. Agencija trenutno posluje na sljedećim lokacijama: sjedište u Rijeci, F. la Guardia.6, poslovnica u sklopu Tower centra Rijeka, J.P.Kamova 81a (4.kat), poslovnica u Opatiji, Maršala Tita 97, poslovnica u Labinu, Ulica Slobode 3; poslovnica u Umagu, Joakima Rakovca 4 , poslovnica u Puli, Anticova 5 te u Zagrebu, Ulica grada Vukovara 284 (Almeria zgrada D).

Naši timovi stoje Vam na raspolaganju na svim lokacijama!

Tel./fax:  
+385 51 341 080  
+385 51 341 081  
+385 51 333 407

## Datos del anuncio

### Común

Título:	ZEMLJIŠTE SA GRAĐEVINSKOM DOZVOLOM
Propiedad para:	Venta
Tipo de Terreno:	Parcela urbana
Pies cuadrados:	900 m <sup>2</sup>
Precio:	120,000.00 €
Publicado:	29.10.2024

### Ubicación

País:	Croatia
Provincia / Región /	Istarska županija
Provincia:	
Ciudad:	Labin
Área urbana:	Labin
Poštanski broj:	52220



### Permisos

Permiso de construcción:	sí
Certificado de propiedad:	sí

### Descripción

Información adicional:	<p>LABIN Grad Labin, smješten na istočnoj obali istarskog poluotoka, predstavlja jedinstveno mjesto bogato poviješću, kulturom i prirodnim ljepotama. Nalazi se na brežuljkastom terenu, s prekrasnim pogledom na Jadransko more, što ga čini idiličnim odredištem kako za lokalno stanovništvo tako i za turiste. Labin je također poznat po svojoj bogatoj gastronomskoj ponudi. Restorani diljem grada nude autentične istarske specijalitete poput tartufa, pršuta i domaćih tjestenina. U ponudi imamo lijepo, ravno i pravilno građevinsko zemljište ukupne kvadrature 900 m<sup>2</sup> sa građevinskom dozvolom za kuću s bazenom. Kuća se sastoji od suterena i prizemlja te bazena, ukupne netto površine 269 m<sup>2</sup>. Suterena se sastoji od: 1. GARAŽE 47.25 m<sup>2</sup> 2. KONOBA 26.45 m<sup>2</sup> 3. SPREMIŠTE 9.50 m<sup>2</sup> 4. WC 2m<sup>2</sup> 5. HODNIK 1.45 m<sup>2</sup></p> <p>UKUPNO SUTEREN NETTO: 86.70 m<sup>2</sup> UKUPNO SUTEREN BRUTTO: 107.90 m<sup>2</sup> Prizemlje se sastoji od: 1. NATKRIVENI ULAZ: 4.85 m<sup>2</sup> 2. HODNIK</p>
------------------------	-----------------------------------------------------------------------------------------------------------------------------------------------------------------------------------------------------------------------------------------------------------------------------------------------------------------------------------------------------------------------------------------------------------------------------------------------------------------------------------------------------------------------------------------------------------------------------------------------------------------------------------------------------------------------------------------------------------------------------------------------------------------------------------------------------------------------------------------------------------------------------------------------------------------------------------------------------------------------------------------------------------------------------------------------------------------------------------------

4.65 m2 3. DNEVNI BORAVAK, BLAGOVAONA I KUHINJA 40.90 m2 4.  
HODNIK 9.80 m2 5. SPAVAĆA SOBA 12.80 m2 6. SPAVAĆA SOBA 13.00 m2  
7. SPAVAĆA SONA 13.00 m2 8. KUPATILO 4.50 m2 9. KUPATILO 4.50 m2  
10. KUPATILO 6.50 m2 11. SPREMIŠTE 4.25 m2 12. SPREMIŠTE 4.30 m2 13.  
SPREMIŠTE 4.85 m2 14. NATKRIVENA TERASA 14.20 m2 15. OTVORENO  
VANJSKO SPREMIŠTE 13.50 m2

\_\_\_\_\_ UKUPNO PRIZEMLJE  
NETTO: 154.60 m2 UKUPNO PRIZEMLJE BRUTTO: 143.20 m2 16. BAZEN  
28 m2 \_\_\_\_\_ UKUPNO BAZEN  
NETTO 28 m2 UKUPNO BAZEN BRUTTO 34 m2 Za personalizirani razgled  
stoji Vam na raspolaganju: ROBERTA POROPAT AGENT S LICENCOM  
Mobitel 00385 95 528-3152 roberta.poropat@dogma-nekretnine.com ID KOD  
AGENCIJE: IS1511675

## Información de contacto adicional

Número de referencia      669903  
interno:  
Agency ref id:            IS1511675