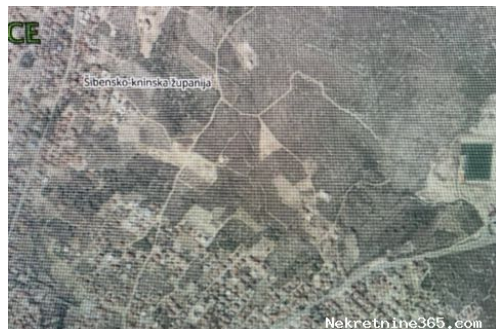


VODICE, građevinsko zemljište površine 8600 m2, pogled, Vodice, Terrain



Info vendeur

Nom: Fidius Broker
Email: info@fidiusbroker.hr
Prénom: Fidius
Nom: Broker
Nom de l'entreprise: Fidius Broker 2
Service Type: Selling and renting
Website: <http://fidiusbroker.hr/>
Pays: Croatia
Region: Šibensko-kninska županija
City: Vodice
City area: Vodice
Code postal: 22211
Adresse: Ćirila i Metoda 1a
Mobile: +385 91 513 5719
Phone: +385 91 337 5522
À propos de nous: If you want to buy, sell or exchange your house, flat, land or commercial properties, you can come to us with confidence.

Also, if you are looking for a boat or you want to sell your sailing boat or motor yacht, we will help you.

Our aim is to give you a perfect service. We work in cooperation with lawyers, architects, builders and insurance agencies. We also have contacts with professional maintenance and service companies.

Reg No.: 36/2009

Détails des annonces

Commun

Titre: VODICE, građevinsko zemljište površine 8600 m2, pogled
Property for: Vendita
Type de terrain: Terrain à bâtir

Square feet: 8600 m²
Prix: 1,032,000.00 €
Publié: 18.07.2024

Localisation

Pays: Croatia
Etat / Région / Province: Šibensko-kninska županija
Ville: Vodice
City area: Vodice
Poštanski broj: 22211



Permis

Certificat de propriété: oui

Description

Information

supplémentaire:

VODICE - Građevinsko zemljište površine 8600 m², nalazi se na laganoj uzvisini, ima pogled. Zemljište je udaljeno 1200 m od centra, 1300 m do plaže. Prema UPU grada Vodica, prema smještaju i načinu gradnje zemljište je označeno oznakom 1.5. Cijena 120 eura/m². OBITELJSKE GRAĐEVINE (5) Propisuju se slijedeći uvjeti smještaja i načina gradnje obiteljskih građevina (oznaka 1.5) u sklopu površina mješovite namjene (oznake M): - način gradnje: SS, - Pmin.= 800 m², - Pmax.= 1.600 m², - Min. širina građevne čestice: 20 m, - Min. 30% površine građevne čestice mora biti ozelenjeno, - Emax.= Po+Su+Pr+2, - Vmax.= 10,0 m, - min.kig= 0,1, za građevne čestice površine do 1.000 m², - najmanja površina tlocrtnih projekcija građevina za građevne čestice površine veće od 1.000 m² može iznositi 100 m², - max.kig= 0,3 za građevne čestice površine do 1.000 m², - max.kig za građevne čestice površine veće od 1.000 m² = 300 m² +0,2 (koji se obračunava samo za dio površine iznad 1.000 m²), - max.kisN*= 0,6 - *U izračun nadzemnog koeficijenta iskorištenosti (kisN) ne obračunavaju se podzemne etaže te suteran ukoliko se koristi isključivo za smještaj vozila unutar objekta ili ukoliko su ti dijelovi građevine u parteru ozelenjeni ili imaju javnu namjenu, - PMmin= 1,5 / 1 SJ VIŠESTAMBENE GRAĐEVINE (2) Propisuju se slijedeći uvjeti smještaja i načina gradnje višestambenih građevina (oznake 1.4 i 1.5) u sklopu površina mješovite namjene (oznake M): - način gradnje: SS, - Pmin.= 1.000 m², - Pmax.= 2.500 m², - Min. širina građevne čestice: 25 m, - Min. 25% površine građevne čestice mora biti ozelenjeno - Emax.= Po+Su+Pr+2+Pk, - Vmax.= 13,0 10,5 m, - Max. dužina pročelja građevine: 30 m, - Najmanja udaljenost građevine od susjednih građevnih čestica mora biti veća ili jednaka polovici njezine visine, - max.kig= 0,3, - max.kisN*= 0,9 Za više informacija kontaktirajte nas putem e-maila ili telefona. ID KOD AGENCIJE: L-053

Informations de contact supplémentaire

Numéro de référence interne: 492297

Agency ref id: L-053