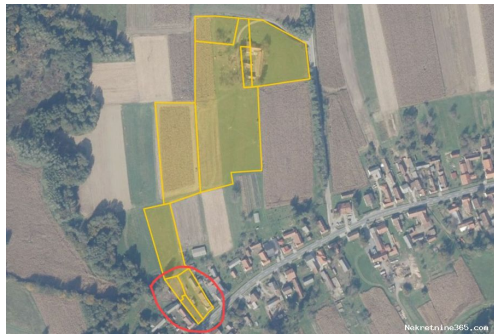


## Κυέα + zemljište 34.233 m2 - Koprivnica okolica, Sokolovac, Σπίτι



### Πληροφορίες Πωλητή

Όνομα: Re/Max Partner  
Όνομα: Re/Max  
Επώνυμο: Partner  
Όνομα: RE/MAX Partner  
Εταιρίας:  
Πρόσθετο: partner@remax.hr  
Ηλεκτρονικό  
Ταχυδρομείο:  
Ιστοχώρος: <https://www.remax.hr/hr-hr/offices/hrvatska/koprivnica>  
Χώρα: Croatia  
Region: Koprivničko-križevačka županija  
City: Koprivnica  
Ταχυδρομικός Κώδικας: 48000  
Διεύθυνση: Svilaraska 17  
Mobile: +385(0)916547392  
Σχετικά με εμάς: RE/MAX Partner  
Svilaraska 17; EMERA DOM d.o.o.  
Koprivnica,  
Koprivničko-Križevačka,  
Hrvatska  
48000  
Reg No.: 61/2023

### Στοιχεία καταχώρησης

#### Κοινά

Τίτλος: Κυέα + zemljište 34.233 m2 - Koprivnica okolica  
Ιδιοκτησία για: Πώληση  
Τύπος Σπίτι: μονοκατοικία  
Τετραγωνικά Πόδια: 110 m<sup>2</sup>  
Μέγεθος Πάρκινγκ: 33933 m<sup>2</sup>  
Υπνοδωμάτια: 5  
Μπάνια: 1  
Τιμή: 85,000.00 €  
Δημοσιεύτηκε: 03.10.2023

#### Κατάσταση

Κατάσταση: Χρήζει ανακαίνισης

## Τοποθεσία

Χώρα: Croatia  
Κράτος / Περιοχή / Κοπρινιτσκο-κριζεβατσα  
Επαρχία: ζυπανιγια  
Πόλη: Sokolovac  
Περιοχή Πόλη: Velika Mučna



## Πρόσθετες πληροφορίες

Υποδομή: Νερό, Ενεργή τηλεφωνική γραμμή, Ηλεκτρισμός, Δικτύου πληροφορικής  
Ενεργειακής απόδοσης: Όχι  
Πρόσβαση με Αυτοκίνητο  
αυτοκίνητο:

## Περιγραφή

Πρόσθετες πληροφορίες: Na svega nekoliko stotina metara od glavne prometnice i desetak kilometara od centra Koprivnice, smjestilo se seosko imanje na prostranih 34.233 m2. Skriveno među stablima i okruženo zelenilom, kućica i dvorište djeluju gotovo bajkovito, a blizina infrastrukture omogućava lagan pristup svemu potrebnom - iako je nekretnina skrivena od pogleda sa glavne prometnice, prva trgovina je na svega 210 m. Glavnom prometnicom stiže se u Koprivnicu gdje se nalazi županijsko središte sa svim važnim sadržajima (bolnica / srednje i visoke škole / trgovački centri). Sam stambeni objekat je prostran (cca 110 m2) - ima 3 spavaće sobe, dnevni boravak, kuhinju, blagovaonicu i veliku kupaonicu. U nastavku su i pomoćni gospodarski objekti, veliki štagalj i drugi objekti potrebni za održavanje gospodarstva. Iako je kuću potrebno urediti i modernizirati, ona je u potpunosti useljiva te se prodaje namještena. Kuća ima struju i vodu, dok plin prolazi u blizini te je isti moguće priključiti. Svakako je velika prednost ovog imanja njezina pozicija ali za one koji razmišljau o širem poslovanju ili odvajanju stambenog prostora od poslovnog dijela, postoji mogućnost i spajanja postojeće nekretnine sa dodatnim česticama, čime se dobiva direktni izlaz na glavnu prometnicu i dva različita ulaza na gospodarstvo. U posjedu istih vlasnika je i nekretnina sa kućicom za rušenje i zemljištem koje pruža izlaz na glavnu prometnicu, a koja se prodaje i zasebno po cijeni 40TEur, ali je istu moguće i objediniti. Sva dokumentacija i vlasništvo je uredno te nekretnina nema tereta. Za više informacija o nekretnini kopirajte link [remax.hr/300631001-154](https://www.remax.hr/300631001-154) u internet preglednik. Za termin razgledavanja, obratite se svom Remax Agentu na 091 6547 392.

## Πρόσθετες πληροφορίες επαφής

Εσωτερικός αριθμός 522218  
αναφοράς:  
Agency ref id: 300631001-154  
ΤΗΛΕΦΩΝΟ +385 (91) 654-7392

ΕΠΙΚΟΙΝΩΝΙΑΣ: