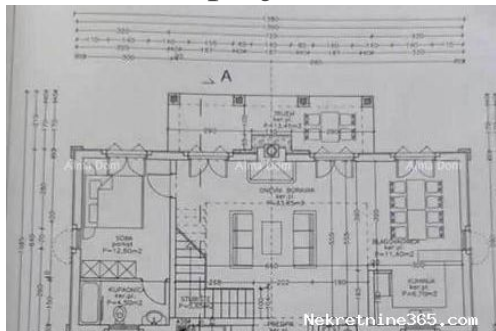


Γραđevinsko zemljište Prodaja građevinskog zemljišta sa građevinskom dozvolom i projektom, Pula! Valtura., Ližnjan, Γη



Πληροφορίες Πωλητή

Όνομα: Almasa Valjevac
Ηλεκτρονικό: alma@therealestatecroatia.com
Ταχυδρομείο:
Όνομα: Almasa
Επώνυμο: Valjevac
Όνομα Εταιρίας: Alma Dom nekretnine
Service Type: Selling and renting
Ιστοχώρος: <http://therealestatecroatia.com/>
Χώρα: Croatia
Region: Istarska županija
City: Pula
Ταχυδρομικός Κώδικας: 52100
Διεύθυνση: Istarska 8
Mobile: +385 98 323264
Phone: +385 98 420 885, 098 323-264
Σχετικά με εμάς: Alma Dom agencija za posredovanje u prometu nekretnina, utemeljena je 2000. godine sa ciljem kvalitetnog i suvremenog posredovanja u kupoprodaju nekretnina.

Tokom godina prisustva na trzištu, stalni smo predstavnici Hrvatske na inozemnim sajmovima, koji su nam omogućili i realizaciju prodaje nasih nekretnina neovisno o nasim partnerima.

Στοιχεία καταχώρησης

Κοινά

Τίτλος: Građevinsko zemljište Prodaja građevinskog zemljišta sa građevinskom dozvolom i projektom, Pula! Valtura.
Ιδιοκτησία για: Πώληση
Τύπου Land: Κτίριο πολύ
Τιμή: 125,000.00 €
Δημοσιεύτηκε: 27.08.2024

Τοποθεσία

Χώρα: Croatia
Κράτος / Περιοχή / Istarska županija
Επαρχία:
Πόλη: Ližnjan



Περιγραφή

Πρόσθετες πληροφορίες: Prodajemo građevinsko zemljište, površine 822 m², u blizini grada Pule. Valtura. Ovo gradilište ima iznimno povoljan položaj uz glavnu cestu, što ga čini lako dostupnim i pogodnim za izgradnju. Zemljište posjeduje građevinsku dozvolu i projekt za izgradnju kuće s bazenom, površine 230 m². Dodatna prednost je da su komunalije već plaćene, što znači da su osigurani potrebni priključci za vodu i struju na udaljenosti manjoj od 200 metara, od budućeg objekta. Radovi na pripremi terena su već započeli, uključujući iskop temelja i postavljanje podložnog betona na mjestu buduće građevine. Gradnja je moguća odmah po kupnji zemljišta. Za dodatne informacije, molimo kontaktirajte: Azra +385 91 611 5706 +385 98 420 885 azra@almadominvest.com

Πρόσθετες πληροφορίες επαφής

Εσωτερικός αριθμός 634776
αναφοράς:
Agency ref id: 18405