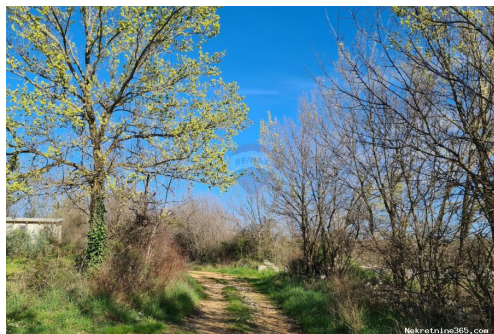


## Lovreč: Poljoprivredno zemljište s priključkom vode, Sveti Lovreč, Γη



### Πληροφορίες Πωλητή

Όνομα: ReMax Centar nekretnina

Όνομα: ReMax

Επώνυμο: Centar nekretnina

Όνομα: ReMax Centar Nekretnina

Εταιρία:

Service Type: Selling and renting

Ιστοχώρος: <https://www.remax-centarnekretnina.com>

Χώρα: Croatia

Region: Primorsko-goranska županija

City: Rijeka

Ταχυδρομικός 51000

Κώδικας:

Διεύθυνση: Krešimirova 12a

Phone: 0038551635350

Σχετικά με  
εμάς:

Još od 2008. godine Remax Centar nekretnina dom je ponajboljih lokalnih stručnjaka za posredovanje u prometu nekretnina na području Istre, Rijeke i Kvarnera, Gorskog kotara te Zagreba i okolice. Naša tvrtka stvorena je s vizijom da bude partner prepoznat po povjerenju, kako svojim klijentima, tako i svojim zaposlenicima, poslovnim suradnicima i široj zajednici u kojoj djeluje. Naš sustav poslovanja te široka baza kupaca i prodavatelja osiguravaju kratke rokove realizacije, a pažljiv izbor i provjera svih nekretnina unutar našeg sustava garantira sigurnost i zadovoljstvo naših klijenata. Njihovim potrebama uvijek dajemo prioritet, s ciljem da riješimo izazove s kojima se susreću i nadmašimo njihova očekivanja, bilo to kod pružanja savjetovanja za najbolji oblik

financiranja, rješavanje  
dokumentacije, ugovaranja  
najma, zakupa, prodaje ili pak  
kupnje nekretnina za život,  
odmor ili investiciju.

Reg No.: 656/2009

## Στοιχεία καταχώρησης

### Κοινά

Τίτλος: Lovreč: Poljoprivredno zemljište s priključkom vode  
Ιδιοκτησία για: Πώληση  
Τύπου Land: Η γεωργική γη  
Τετραγωνικά Πόδια: 11628 m<sup>2</sup>  
Τιμή: 93,000.00 €  
Δημοσιεύτηκε: 22.11.2024

### Τοποθεσία

Χώρα: Croatia  
Κράτος / Περιοχή / Istarska županija  
Επαρχία:  
Πόλη: Sveti Lovreč  
Περιοχή Πόλη: Sveti Lovreč  
Poštanski broj: 52448



### Περιγραφή

Πρόσθετες πληροφορίες: Prodaje se poljoprivredno zemljište uz rub građevinskog područja. Zemljište je ukupne veličine 11.628 m<sup>2</sup>, sastoji se od 2 parcele od kojih jedna bliže građevinskoj zoni ima priključak vode. U prodaji je i susjedna rubna parcela od 12.796 m<sup>2</sup>, pa ako bi budući vlasnik htio veću poljoprivrednu površinu mogao bi kupiti i tu, pa bi ukupna površina bila 24.424 m<sup>2</sup> što predstavlja dodatne mogućnosti. Teren je blago nagnut južne orijentacije. Do parcela vodi makadamski put. Okolne su parcela kultivirane i uredne, maslinici, polja, šume... Zanimljiva investicijska prilika jer se nalazi uz rub građevinskog područja, te bi mogla postojati prilika da i ovo zemljište uđe u građevinsku zonu. ID KOD AGENCIJE: 300391017-418

### Πρόσθετες πληροφορίες επαφής

Εσωτερικός αριθμός 685567  
αναφοράς:  
Agency ref id: 300391017-418  
ΤΗΛΕΦΩΝΟ 00385 52 435 428  
ΕΠΙΚΟΙΝΩΝΙΑΣ: