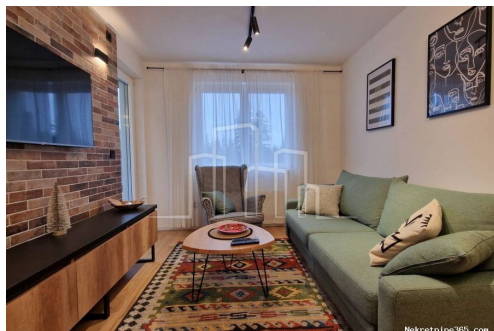


Opremljen apartman 38m2 Snježna dolina Resort Jahorina, Pale, Stan



Seller Info

Ime: Hadis Kadić

Ime: Hadis

Prezime: Kadić

Naziv firme: Stanpromet d.o.o.

Tip usluga: Prodaja i iznajmljivanje
nekretnina

Website: <https://www.stanpromet.ba>

Država: Bosna i Hercegovina

Region: Kanton Sarajevo

Grad: Novo Sarajevo

Poštanski broj: 71000

Adresa: Grbavicka, 8b

Mobitel: 062830830

Telefon: 033842555

O nama: Agencija Stanpromet
registrovana je za obavljanje
posredovanja u procesu
kupovine, prodaje i najma
nekretnina.

Višegodišnje iskustvo dokazuje
da smo pouzdan partner kojem
su povjerenje i zadovoljstvo
klijenata najveća inspiracija da
budemo još bolji. Poslovanje
zasnivamo na načelima
transparentnosti,
profesionalizma i stručnosti.
Agencija Stanpromet pruža
sljedeće usluge posredovanja u
procesu:

Iznajmljivanja,
Kupovine i
Prodaje nekretnina.

Stanpromet je jedna od
malobrojnih agencija koja nudi
uslugu direktnog otkupa
nekretnina.

Listing details

Opšti podaci

Naslov oglasa:	Opremljen apartman 38m2 Snježna dolina Resort Jahorina
Nekretnina za:	Prodaja
Površina:	38 m ²
Sprat:	2
Broj spratova:	5
Broj soba:	2
Broj kupatila:	1
Površina balkona:	7 m ²
Površina terase:	7 m ²
Cijena:	1.00 €
Ažurirano:	Nov 17, 2023

Stanje

Novogradnja:	Da
Izgrađeno:	2021

Lokacija

Država:	Bosna i Hercegovina
Region:	Republika Srpska
Općina/Grad:	Pale
Poštanski broj:	71423



Dodatne informacije

Lift:	Da
Teretni lift:	Da
Energetski razred:	A+

Parking

Garaža:	Da
---------	----

Opis

Stanpromet.ba - agencija za nekretnine iz svoje ponude za prodaju ekskluzivno najavljuje prodaju apartmana u sklopu planine Jahorine najljepši dragulj prirode "Snježna Dolina" S ponosom vam predstavljamo arhitektonsku cjelinu u srcu planine Jahorine . Apartmanski objekat zajedno sa susjednim objektima čini jednu ugodnu arhitektonsku cjelinu, a u ponudi ima 210 apartmana površina od 31 m² do 69.5 m², prilaz omogućen direktno sa javne saobraćajnice. Objekt je smješten na desnoj strani planiranog Centra apartmanskog dijela naselja Snježna dolina resort. Apartmani koje predstavljamo na fotografijama nosi površinu od 38m² sa odličnim panoramskim pogledom na samu planinu i prirodu ,sastoji se od ulaznog hodnika, dnevnog boravka sa izdvojenom kuhinjom, spavaće sobe , kupatila i

balkona. Apartman je u potpunosti novo opremljen i kao takav se prodaje. Smješten na 2 sprata zgrade sa liftom i 5 spratova što ga čini idealnim za buduće kupce koji žele izabrati spratnost uz privatnost mir i tišinu sa odličnim pogledom. U ponudi apartman Lamela 3 sprat 2. 50 metara od staze i šestosjeda. Uz apartmane su projektovane i skijašnice koje se dodatno kupuju, kada je u pitanju parking prostor dovoljan broj parking mjesta obezbjeđen vlasnicima i posjetiocima uz opciju iznajmljivanja projektovan na -1 podzemnoj etaži Resorta. Što se tiče standarda gradnje možemo istaći sljedeće: · Prvoklasni hrastov parket, · Vrhunska Termo izolacija(Termo blok i vuna) · Blindirana ulazna vrata, · Grijanje na konvektore sa pripremom Smart mobilna App Androi i IOs, · Kompletno opremljena kupatila, · Vanjska stolarija kombinacija Drvo-Alu sa duplom termopan zvučnom izolacijom i LOW-e staklima. · Svaki stan posjeduje dimnjak za Kamin kako bi upotpunili planinski užitak! Sam resort kroz svoja dva dijela čini jednu potpunu cjelinu, prvi dio apartmansko naselje kroz 7 lamela/zgrada skupa sa drugim dijelom Resorta koji podrazumijeva moderni Hotelski dio sa svim sadržajima po uzoru na najbolje svjetske ski resorte i destinacije. Ovaj kompleks uz hotel od 5* U sklopu apartmanskog naselja moći će te pronaći sve potrebno za Vaš savršeni ambijent kao i sve potrebne stvari za relaksaciju i rekreaciju: Restoran, Kafe Bar, Hotel, Teretana, Spa i Wellnes, Bazen, Sale za sastanke, Sauna, dječije igraonice i još mnogo toga. 30m od resorta se nalazi ski staza koja je povezana sa drugim stazama i ski lift sa rasvjetom, sistemom vještačkog osnježivanja kao i poligon za djecu. Zbog atraktivne lokacije i blizine sadržaja atraktivni kao investicija za iznajmljivanje u slučaju da kupac želi da se bavi izdavanjem apartmana gostima Snježna Dolina Resort u mogućnosti je ponuditi kompletnu uslugu Kupcima koji žele iznajmljivati kupljeni apartman gostima. naš Resort u sklopu svog Hotela i operative nudi kompletnu uslugu pri iznajmljivanju apartmana gostima i turistima a što podrazumijeva potpuni menadžment (reklamiranje, spremačica, čistačica, prijem gostiju u apartmane, ispraćanje, naplatu) i sve to po jedinstvenoj nadoknadi od samo 10%! A ostatak 90% u korist vlasnika apartmana. Ovom jedinstvenom ponudom želimo svim svojim kupcima omogućiti jako brz i kvalitetan povrat ulaganja u naš Resort kroz odličan godišnji povrat investicije. Lokacija: Apartmanski objekt se nalazi na desnoj strani planinskog Centra u neposrednoj blizini ski staze. Sa nadmorskom visinom od 1.595m lokacija pruža idealan planinski ugođaj svim zaljubljenicima prirode i rekreativcima, kako u zimskom tako i u ljetnom periodu. Jahorina je ljeti prekrivena bogatim zelenilom, a zimi i do 3m visokim snijegom. U neposrednoj blizini objekta su smješteni brojni sportsko rekreativni sadržaji i hotelski kompleksi, koji uveliko doprinose potpunom ugođaju po kojem je Jahorina poznata. Od centra Sarajeva apartmani su udaljeni samo 25km, a obzirom da je Jahorina olimpijska planina, odlično je posjećena tokom cijele godine, kako od ljubitelja prirode tako i od mnogobrojnih turista, koji dolaze uživati u odmoru i rekreaciji koje pruža ova olimpijska ljepotica. Planinski ugođaj i ambijent smješten gdje netaknuta priroda dominira. Jahorina-olimpijska ljepotica i naselje Obučina bare u neposrednoj blizini naselja Šator. To je mikrolokacija naše i vaše Snježne doline! Na linku ispod možete pogledati detaljno naš 360° virtualni prikaz

apartmana. Stanpromet.ba - agencija za nekretnine Agent Hadis 062830830 ID
KOD AGENCIJE: 501884

Dodatne kontakt informacije

Broj oglasa: 457231
Agencijska šifra: 501884