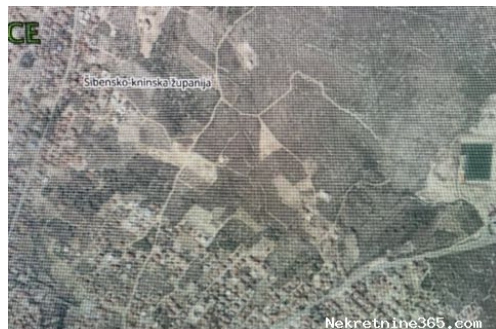


VODICE, građevinsko zemljište površine 8600 m², pogled, Vodice, Zemljište

Seller Info

Ime: Fidius Broker
E-mail: info@fidiusbroker.hr
Ime: Fidius
Prezime: Broker
Naziv firme: Fidius Broker 2
Tip usluga: Prodaja i iznajmljivanje nekretnina
Website: <http://fidiusbroker.hr/>
Država: Hrvatska
Region: Šibensko-kninska županija
Grad: Vodice
Naseljeno mjesto: Vodice
Poštanski broj: 22211
Adresa: Ćirila i Metoda 1a
Mobitel: +385 91 513 5719
Telefon: +385 91 337 5522
O nama: Licencirana agencija Fidius Broker sa sjedištem na adresi, Ćirila i Metoda 1a, 22211 Vodice, bavi se posredovanjem u kupovini i prodaji nekretnina i plovila.

Agencija je osnovana je 2004. g. a posluje uglavnom na području Vodica, Srime, Tribunja i okolice, te ostalim mjestima Šibensko-kninske županije.

Ako razmišljate o kupovini ili prodaji kuće, stana/apartmana, građevinskog, poljoprivrednog ili zemljišta neke druge namjene te poslovnog prostora, obratite nam se s povjerenjem.

Također, ako namjeravate kupiti ili prodati plovilo, bilo da je to jedrilica, motorni brod ili jahta ili katamaran, na pravoj ste adresi, pomoći ćemo Vam u

realizaciji Vaše odluke i s lakoćom Vas provesti kroz cijelu proceduru kupoprodaje.

Naša želja je klijentima pružiti kvalitetnu i poštenu uslugu, a to nam omogućava naše dugogodišnje iskustvo, kako u svijetu nekretnina, tako i u svijetu plovila, nautičkom turizmu i turizmu općenito.

Suradujemo sa stručnim osobama iz područja prava, arhitekture, građevinarstva, osiguravajućim kućama, kao i sa stručnjacima vezano za održavanje plovila.

Ukoliko tražite nešto što trenutno nije oglašeno na našim stranicama, slobodno nas kontaktirajte, rado ćemo pomoći.

Registracijski broj: 36/2009

Listing details

Opšti podaci

Naslov oglasa:	VODICE, građevinsko zemljište površine 8600 m2, pogled
Nekretnina za:	Prodaja
Tip zemljišta:	Građevinsko zemljište
Površina:	8600 m ²
Cijena:	1,032,000.00 €
Ažurirano:	Jul 18, 2024

Lokacija

Država:	Hrvatska
Region:	Šibensko-kninska županija
Općina/Grad:	Vodice
Naseljeno mjesto:	Vodice
Poštanski broj:	22211



Dozvole

Vlasnički list: Da

Opis

Opis: VODICE - Građevinsko zemljište površine 8600 m², nalazi se na laganoj uzvisini, ima pogled. Zemljište je udaljeno 1200 m od centra, 1300 m do plaže. Prema UPU grada Vodica, prema smještaju i načinu gradnje zemljište je označeno oznakom 1.5. Cijena 120 eura/m². OBITELJSKE GRAĐEVINE (5) Propisuju se slijedeći uvjeti smještaja i načina gradnje obiteljskih građevina (oznaka 1.5) u sklopu površina mješovite namjene (oznake M): - način gradnje: SS, - Pmin.= 800 m², - Pmax.= 1.600 m², - Min. širina građevne čestice: 20 m, - Min. 30% površine građevne čestice mora biti ozelenjeno, - Emax.= Po+Su+Pr+2, - Vmax.= 10,0 m, - min.kig= 0,1, za građevne čestice površine do 1.000 m², - najmanja površina tlocrtnih projekcija građevina za građevne čestice površine veće od 1.000 m² može iznositi 100 m², - max.kig= 0,3 za građevne čestice površine do 1.000 m², - max.kig za građevne čestice površine veće od 1.000 m² = 300 m² +0,2 (koji se obračunava samo za dio površine iznad 1.000 m²), - max.kisN*= 0,6 - *U izračun nadzemnog koeficijenta iskorištenosti (kisN) ne obračunavaju se podzemne etaže te suteran ukoliko se koristi isključivo za smještaj vozila unutar objekta ili ukoliko su ti dijelovi građevine u parteru ozelenjeni ili imaju javnu namjenu, - PMmin= 1,5 / 1 SJ VIŠESTAMBENE GRAĐEVINE (2) Propisuju se slijedeći uvjeti smještaja i načina gradnje višestambenih građevina (oznake 1.4 i 1.5) u sklopu površina mješovite namjene (oznake M): - način gradnje: SS, - Pmin.= 1.000 m², - Pmax.= 2.500 m², - Min. širina građevne čestice: 25 m, - Min. 25% površine građevne čestice mora biti ozelenjeno - Emax.= Po+Su+Pr+2+Pk, - Vmax.= 13,0 10,5 m, - Max. dužina pročelja građevine: 30 m, - Najmanja udaljenost građevine od susjednih građevnih čestica mora biti veća ili jednaka polovici njezine visine, - max.kig= 0,3, - max.kisN*= 0,9 Za više informacija kontaktirajte nas putem e-maila ili telefona. ID KOD AGENCIJE: L-053

Dodatne kontakt informacije

Broj oglasa: 492297
Agencijska šifra: L-053
Telefon za kontakt: ++385 91 3375522