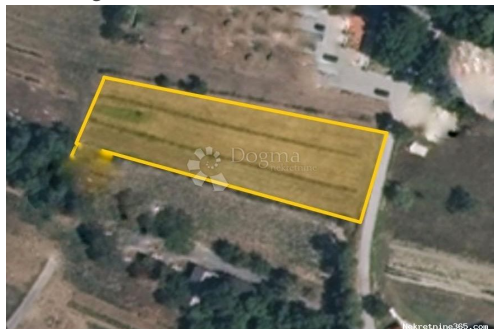


## GRAĐEVINSKO ZEMLJIŠTE PRAVILNOG OBLIKA 2030 m2, Pićan,

### Zemljište



#### Seller Info

Ime: Dogma Nekretnine  
Ime: Dogma  
Prezime: Nekretnine  
Naziv firme: Dogma nekretnine d.o.o.  
Tip usluga: Prodaja i iznajmljivanje nekretnina  
Website: <https://dogma-nekretnine.com>  
Država: Hrvatska  
Region: Primorsko-goranska županija  
Grad: Rijeka  
Poštanski broj: 51000  
Adresa: F.LA GUARDIA 6  
Telefon: +385 51 341 080  
Fax: +385 51 341 081  
O nama: DOGMA nekretnine d.o.o. iskusna je i licencirana agencija specijalizirana u prometu nekretnina. U ovome poslu prisutni smo više od 20 godina - od male agencije s tek dvoje zaposlenih dugogodišnjim radom i trudom izrasli smo u trgovačko društvo s preko 80 zaposlenika. U tom razdoblju, svojim radom i odnosom prema klijentima i poslu, postali smo vodeća agencija u Primorsko-goranskoj županiji te vodeća u Hrvatskoj. Agencija trenutno posluje na sljedećim lokacijama: sjedište u Rijeci, F. la Guardia.6, poslovnica u sklopu Tower centra Rijeka, J.P.Kamova 81a (4.kat), poslovnica u Opatiji, Maršala Tita 97, poslovnica u Labinu, Ulica Slobode 3; poslovnica u Umagu, Joakima Rakovca 4 , poslovnica u Puli, Anticova 5 te u Zagrebu, Ulica grada Vukovara 284 (Almeria zgrada

D).

Naši timovi stoje Vam na raspolaganju na svim lokacijama!

Tel./fax:

+385 51 341 080

+385 51 341 081

+385 51 333 407

## Listing details

### Opšti podaci

Naslov oglasa:	GRAĐEVINSKO ZEMLJIŠTE PRAVILNOG OBLIKA 2030 m2
Nekretnina za:	Prodaja
Tip zemljišta:	Građevinsko zemljište
Površina:	2030 m <sup>2</sup>
Cijena:	96,000.00 €
Ažurirano:	Oct 28, 2024

### Lokacija

Država:	Hrvatska
Region:	Istarska županija
Općina/Grad:	Piće
Naseljeno mjesto:	Piće
Poštanski broj:	52332



### Opis

Opis: **PIĆAN** Piće je mali srednjovjekovni gradić smješten u središnjoj Istri, poznat po svojoj bogatoj povijesti i šarmantnom ambijentu. Nekada je bio biskupsko sjedište, a danas je zaštićeni kulturno-povijesni spomenik. Gradić je okružen prirodom i nudi prekrasne poglede na okolne doline i brežuljke. Uske kamene ulice, crkve i zidine odišu starim vremenima, dok se lokalne manifestacije, poput legendarnog festivala legendi i mitova, održavaju u znak očuvanja kulturne baštine. U Piću je na prodaju pravilna građevinska parcela stambene namjene, površine 2030 m<sup>2</sup>. Parcela ima pristup s asfaltirane ceste, što olakšava dolazak i gradnju. Smještena u mirnom i slikovitom dijelu Istre, pruža idealnu priliku za izgradnju obiteljske kuće ili vikendice. Vlasništvo je uredno i bez tereta. \* GRAĐEVINSKA PARCELA \* 2030 m<sup>2</sup> \* PRILAZ SA ASFALTNE CESTE \* PRAVILNI OBLIK \* VLASNIŠTVO JE UREDNO Za sve dodatne stoji vam na raspolaganju: **ROBERTA POROPAT** Agent s licencom Mob 00385 95 528-3152 [roberta.poropat@dogma-nekretnine.com](mailto:roberta.poropat@dogma-nekretnine.com) ID KOD AGENCIJE: IS1514198

### Dodatne kontakt informacije

Broj oglasa: 664607

Agencijska šifra: IS1514198