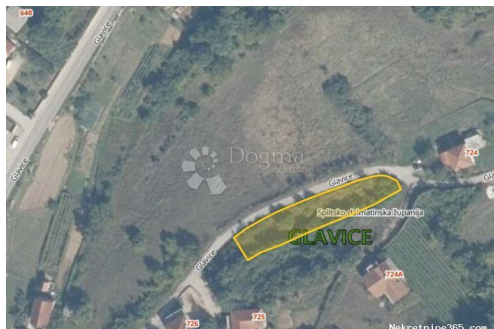


## Građevinsko zemljište -Glavice, Sinj, Sinj, Zemljište



### Seller Info

Ime:	Dogma Nekretnine
Ime:	Dogma
Prezime:	Nekretnine
Naziv firme:	Dogma nekretnine d.o.o.
Tip usluga:	Prodaja i iznajmljivanje nekretnina
Website:	<a href="https://dogma-nekretnine.com">https://dogma-nekretnine.com</a>
Država:	Hrvatska
Region:	Primorsko-goranska županija
Grad:	Rijeka
Poštanski broj:	51000
Adresa:	F.LA GUARDIA 6
Telefon:	+385 51 341 080
Fax:	+385 51 341 081
O nama:	<p>DOGMA nekretnine d.o.o. iskusna je i licencirana agencija specijalizirana u prometu nekretnina. U ovome poslu prisutni smo više od 20 godina - od male agencije s tek dvoje zaposlenih dugogodišnjim radom i trudom izrasli smo u trgovačko društvo s preko 80 zaposlenika. U tom razdoblju, svojim radom i odnosom prema klijentima i poslu, postali smo vodeća agencija u Primorsko-goranskoj županiji te vodeća u Hrvatskoj. Agencija trenutno posluje na sljedećim lokacijama: sjedište u Rijeci, F. la Guardia.6, poslovnica u sklopu Tower centra Rijeka, J.P.Kamova 81a (4.kat), poslovnica u Opatiji, Maršala Tita 97, poslovnica u Labinu, Ulica Slobode 3; poslovnica u Umagu, Joakima Rakovca 4 , poslovnica u Puli, Anticova 5 te u Zagrebu, Ulica grada Vukovara 284 (Almeria zgrada D).</p>

Naši timovi stoje Vam na  
raspolaganju na svim  
lokacijama!

Tel./fax:  
+385 51 341 080  
+385 51 341 081  
+385 51 333 407

## Listing details

### Opšti podaci

Naslov oglasa: Građevinsko zemljište -Glavice, Sinj  
Nekretnina za: Prodaja  
Tip zemljišta: Građevinsko zemljište  
Površina: 1064 m<sup>2</sup>  
Cijena: 55,000.00 €  
Ažurirano: Oct 29, 2024

### Lokacija

Država: Hrvatska  
Region: Splitsko-dalmatinska županija  
Općina/Grad: Sinj  
Naseljeno mjesto: Glavice  
Poštanski broj: 21230



### Dozvole

Vlasnički list: Da

### Opis

Opis: Prodaje se građevinsko zemljište površine 1064 m<sup>2</sup>. Parcela se nalazi u mjestu Glavice, kraj Sinja. Ovo građevinsko zemljište nudi izvanrednu priliku za izgradnju obiteljske kuće, nalazi se u već izgrađenom dijelu građevinskog područja. Zemljište ima svu potrebnu infrastrukturu, te su struja i voda provedeni. **NE PROPUSTITE PRILIKU!** Za sve informacije i razgledavanje obratite se s povjerenjem. Ljubica Plazibat +385 99 4056127  
ljubica.plazibat@dogma-nekretnine.com ID KOD AGENCIJE: ST2238

### Dodatne kontakt informacije

Broj oglasa: 670122  
Agencijska šifra: ST2238