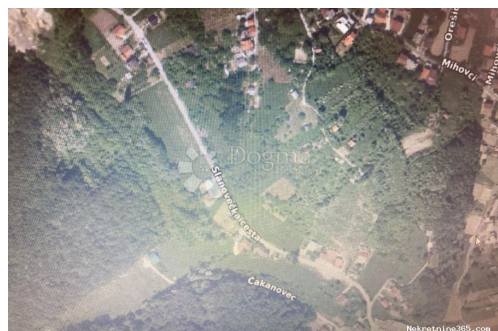


## Slanovečka građevinsko zemljište, Gornja Dubrava, Zemljište



### Seller Info

Ime: Dogma Nekretnine  
Ime: Dogma  
Prezime: Nekretnine  
Naziv firme: Dogma nekretnine d.o.o.  
Tip usluga: Prodaja i iznajmljivanje nekretnina  
Website: <https://dogma-nekretnine.com>  
Država: Hrvatska  
Region: Primorsko-goranska županija  
Grad: Rijeka  
Poštanski broj: 51000  
Adresa: F.LA GUARDIA 6  
Telefon: +385 51 341 080  
Fax: +385 51 341 081  
O nama: DOGMA nekretnine d.o.o. iskusna je i licencirana agencija specijalizirana u prometu nekretnina. U ovome poslu prisutni smo više od 20 godina - od male agencije s tek dvoje zaposlenih dugogodišnjim radom i trudom izrasli smo u trgovačko društvo s preko 80 zaposlenika. U tom razdoblju, svojim radom i odnosom prema klijentima i poslu, postali smo vodeća agencija u Primorsko-goranskoj županiji te vodeća u Hrvatskoj. Agencija trenutno posluje na sljedećim lokacijama: sjedište u Rijeci, F. la Guardia.6, poslovnica u sklopu Tower centra Rijeka, J.P.Kamova 81a (4.kat), poslovnica u Opatiji, Maršala Tita 97, poslovnica u Labinu, Ulica Slobode 3; poslovnica u Umagu, Joakima Rakovca 4 , poslovnica u Puli, Anticova 5 te u Zagrebu, Ulica grada Vukovara 284 (Almeria zgrada D).

Naši timovi stoje Vam na raspolaganju na svim lokacijama!

Tel./fax:  
+385 51 341 080  
+385 51 341 081  
+385 51 333 407

## Listing details

### Opšti podaci

Naslov oglasa: Slanovečka građevinsko zemljište  
Nekretnina za: Prodaja  
Tip zemljišta: Građevinsko zemljište  
Površina: 1354 m<sup>2</sup>  
Cijena: 45,000.00 €  
Ažurirano: Oct 29, 2024

### Lokacija

Država: Hrvatska  
Region: Grad Zagreb  
Općina/Grad: Gornja Dubrava  
Poštanski broj: 10000



### Dozvole

Vlasnički list: Da

### Opis

Prodajem građevinsko zemljište na izuzetno atraktivnoj lokaciji na Slanovečkoj! Ovo je idealna prilika za one koji sanjaju o vlastitom domu ili manjoj stambenoj zgradi. Površina zemljišta 1354 m<sup>2</sup>, ovo zemljište pruža dovoljno prostora za realizaciju vaših građevinskih planova. Jedna od glavnih prednosti ovog zemljišta je njegova blizina stambenih kuća. Biti u okruženju već izgrađenih stambenih jedinica pruža sigurnost i udobnost, stvarajući mir i stabilnost. Osim toga, ova lokacija nudi spoj prirode i blizine grada. Uživajte u miru i tišini koje pruža priroda koja vas okružuje, dok istovremeno imate sve sadržaje grada na dohvat ruke. Udaljenost od svih važnih sadržaja poput trgovina, škola, vrtića i medicinskih ustanova je vrlo kratka, čime se olakšava vaš svakodnevni život. S ovim zemljištem imate slobodu da izgradite svoj vlastiti dom po svojim željama i potrebama. Bilo da planirate izgraditi obiteljsku kuću ili manju stambenu zgradu, ovo zemljište će vam pružiti mogućnost da ostvarite svoje građevinske snove. Ne propustite ovu priliku da stvorite svoj savršen dom na idealnoj lokaciji! Za dodatne informacije i razgledavanje zemljišta, slobodno nas kontaktirajte što je prije

moguće. Agent Damir Šarić kontakt: 098876400 mail:  
damir.saric@dogma-nekretnine.com možemo Vam ponuditi i montažnu gradnju  
po izrazito povoljnim cijenama. ID KOD AGENCIJE: ZG69515

## Dodatne kontakt informacije

Broj oglasa: 674574  
Agencijska šifra: ZG69515