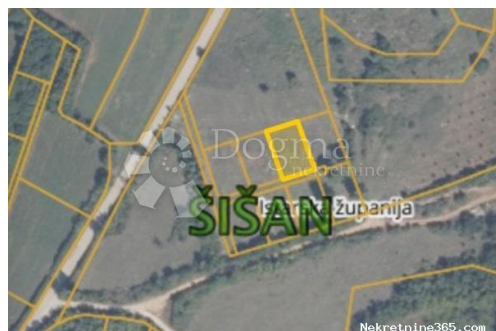


## VIKEND ZEMLJIŠTE, Ližnjan, Zemljište



### Seller Info

Ime: Dogma Nekretnine  
Ime: Dogma  
Prezime: Nekretnine  
Naziv firme: Dogma nekretnine d.o.o.  
Tip usluga: Prodaja i iznajmljivanje nekretnina  
Website: <https://dogma-nekretnine.com>  
Država: Hrvatska  
Region: Primorsko-goranska županija  
Grad: Rijeka  
Poštanski broj: 51000  
Adresa: F.LA GUARDIA 6  
Telefon: +385 51 341 080  
Fax: +385 51 341 081  
O nama: DOGMA nekretnine d.o.o. iskusna je i licencirana agencija specijalizirana u prometu nekretnina. U ovome poslu prisutni smo više od 20 godina - od male agencije s tek dvoje zaposlenih dugogodišnjim radom i trudom izrasli smo u trgovačko društvo s preko 80 zaposlenika. U tom razdoblju, svojim radom i odnosom prema klijentima i poslu, postali smo vodeća agencija u Primorsko-goranskoj županiji te vodeća u Hrvatskoj. Agencija trenutno posluje na sljedećim lokacijama: sjedište u Rijeci, F. la Guardia.6, poslovnica u sklopu Tower centra Rijeka, J.P.Kamova 81a (4.kat), poslovnica u Opatiji, Maršala Tita 97, poslovnica u Labinu, Ulica Slobode 3; poslovnica u Umagu, Joakima Rakovca 4 , poslovnica u Puli, Anticova 5 te u Zagrebu, Ulica grada Vukovara 284 (Almeria zgrada D).

Naši timovi stoje Vam na raspolaganju na svim lokacijama!

Tel./fax:  
+385 51 341 080  
+385 51 341 081  
+385 51 333 407

## Listing details

### Opšti podaci

Naslov oglasa: VIKEND ZEMLJIŠTE  
Nekretnina za: Prodaja  
Tip zemljišta: Poljoprivredno zemljište  
Površina: 552 m<sup>2</sup>  
Cijena: 18,000.00 €  
Ažurirano: Oct 29, 2024

### Lokacija

Država: Hrvatska  
Region: Istarska županija  
Općina/Grad: Ližnjan  
Naseljeno mjesto: Šišan  
Poštanski broj: 52204



### Opis

Opis: Općina Ližnjan-Lisignano smještena je na krajnjem jugoistoku Istarskog poluotoka, nedaleko najvećeg grada u Istarskoj županiji, grada Pule. Kao jedinica lokalne samouprave obuhvaća površinu od 69,87 četvornih kilometara što čini oko 2,47% površine Istarske županije. Općina Ližnjan-Lisignano okružena je morem s njene južne i istočne strane. Upravo u općini Ližnjan točnije u mjestu Šišan nalazi se ovo prekrasno poljoprivredno zemljište pravokutnog oblika površine 552m<sup>2</sup>. Zemljištu je osiguran pristupni put te je udaljeno 500 m od asfaltirane ceste. ID KOD AGENCIJE: IS104506

### Dodatne kontakt informacije

Broj oglasa: 676476  
Agencijska šifra: IS104506