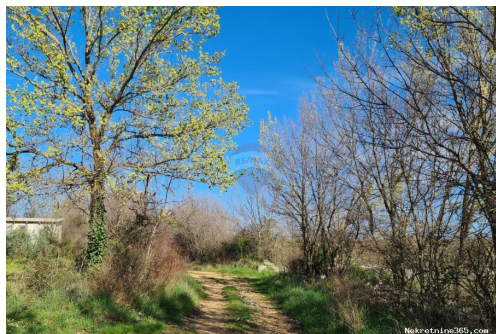


## Lovreč: Poljoprivredno zemljište s priključkom vode, Sveti Lovreč, Zemljište



### Seller Info

Ime: ReMax Centar nekretnina  
Ime: ReMax  
Prezime: Centar nekretnina  
Naziv firme: ReMax Centar Nekretnina  
Tip usluga: Prodaja i iznajmljivanje nekretnina  
Website: <https://www.remax-centarnekrtnina.com>  
Država: Hrvatska  
Region: Primorsko-goranska županija  
Grad: Rijeka  
Poštanski broj: 51000  
Adresa: Krešimirova 12a  
Telefon: 0038551635350  
O nama: Još od 2008. godine Remax Centar nekretnina dom je ponajboljih lokalnih stručnjaka za posredovanje u prometu nekretnina na području Istre, Rijeke i Kvarnera, Gorskog kotara te Zagreba i okolice. Naša tvrtka stvorena je s vizijom da bude partner prepoznat po povjerenju, kako svojim klijentima, tako i svojim zaposlenicima, poslovnim suradnicima i široj zajednici u kojoj djeluje. Naš sustav poslovanja te široka baza kupaca i prodavatelja osiguravaju kratke rokove realizacije, a pažljiv izbor i provjera svih nekretnina unutar našeg sustava garantira sigurnost i zadovoljstvo naših klijenata. Njihovim potrebama uvijek dajemo prioritet, s ciljem da riješimo izazove s kojima se susreću i nadmašimo njihova očekivanja, bilo to kod pružanja savjetovanja za najbolji oblik financiranja, rješavanje

dokumentacije, ugovaranja  
najma, zakupa, prodaje ili pak  
kupnje nekretnina za život,  
odmor ili investiciju.

Registracijski broj: 656/2009

## Listing details

### Opšti podaci

Naslov oglasa: Lovreč: Poljoprivredno zemljište s priključkom vode  
Nekretnina za: Prodaja  
Tip zemljišta: Poljoprivredno zemljište  
Površina: 11628 m<sup>2</sup>  
Cijena: 93,000.00 €  
Ažurirano: Nov 22, 2024

### Lokacija

Država: Hrvatska  
Region: Istarska županija  
Općina/Grad: Sveti Lovreč  
Naseljeno mjesto: Sveti Lovreč  
Poštanski broj: 52448



### Opis

Prodaje se poljoprivredno zemljište uz rub građevinskog područja. Zemljište je ukupne veličine 11.628 m<sup>2</sup>, sastoji se od 2 parcele od kojih jedna bliže građevinskoj zoni ima priključak vode. U prodaji je i susjedna rubna parcela od 12.796 m<sup>2</sup>, pa ako bi budući vlasnik htio veću poljoprivrednu površinu mogao bi kupiti i tu, pa bi ukupna površina bila 24.424 m<sup>2</sup> što predstavlja dodatne mogućnosti. Teren je blago nagnut južne orijentacije. Do parcela vodi makadamski put. Okolne su parcela kultivirane i uredne, maslinici, polja, šume... Zanimljiva investicijska prilika jer se nalazi uz rub građevinskog područja, te bi mogla postojati prilika da i ovo zemljište uđe u građevinsku zonu. ID KOD AGENCIJE: 300391017-418

### Dodatne kontakt informacije

Broj oglasa: 685567  
Agencijska šifra: 300391017-418  
Telefon za kontakt: 00385 52 435 428