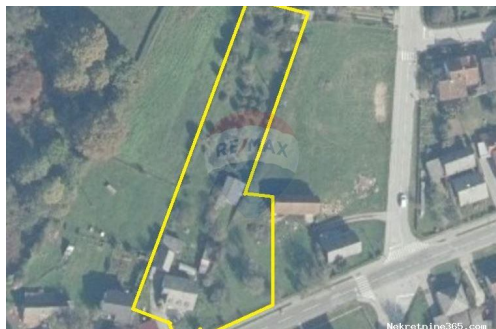


## IVANIĆ GRAD, građevinsko zemljište 3402m2, Ivanić-Grad, Zemljište



### Seller Info

Ime: ReMax Centar nekretnina  
Ime: ReMax  
Prezime: Centar nekretnina  
Naziv firme: ReMax Centar Nekretnina  
Tip usluga: Prodaja i iznajmljivanje nekretnina  
Website: <https://www.remax-centarnekretnina.com>  
Država: Hrvatska  
Region: Primorsko-goranska županija  
Grad: Rijeka  
Poštanski broj: 51000  
Adresa: Krešimirova 12a  
Telefon: 0038551635350  
O nama: Još od 2008. godine Remax Centar nekretnina dom je ponajboljih lokalnih stručnjaka za posredovanje u prometu nekretnina na području Istre, Rijeke i Kvarnera, Gorskog kotara te Zagreba i okolice. Naša tvrtka stvorena je s vizijom da bude partner prepoznat po povjerenju, kako svojim klijentima, tako i svojim zaposlenicima, poslovnim suradnicima i široj zajednici u kojoj djeluje. Naš sustav poslovanja te široka baza kupaca i prodavatelja osiguravaju kratke rokove realizacije, a pažljiv izbor i provjera svih nekretnina unutar našeg sustava garantira sigurnost i zadovoljstvo naših klijenata. Njihovim potrebama uvijek dajemo prioritet, s ciljem da riješimo izazove s kojima se susreću i nadmašimo njihova očekivanja, bilo to kod pružanja savjetovanja za najbolji oblik financiranja, rješavanje

dokumentacije, ugovaranja  
najma, zakupa, prodaje ili pak  
kupnje nekretnina za život,  
odmor ili investiciju.

Registracijski broj: 656/2009

## Listing details

### Opšti podaci

Naslov oglasa: IVANIĆ GRAD, građevinsko zemljište 3402m2  
Nekretnina za: Prodaja  
Tip zemljišta: Građevinsko zemljište  
Površina: 3402 m<sup>2</sup>  
Cijena: 189,000.00 €  
Ažurirano: Nov 28, 2024

### Lokacija

Država: Hrvatska  
Region: Zagrebačka županija  
Općina/Grad: Ivanić-Grad



### Opis

Opis: Prodaje se lijepa građevinska parcela u blizini centra Ivanić Grada. Ukupne je površine 3402m2, stambene namjene (S), sa uličnom frontom približno 36m. Parcela je u potpunosti ravna. Trenutno se na njoj nalazi kuća pogodna za rušenje (145m2 brutto). Od infrastrukture na terenu je struja, bunar, kanalizacija te priključak plina. Na parceli je također garaža sa spremištem i pomoćna zgrada. Širina parcele na najužem dijelu iznosi cca 21.5m. Pogodna za izgradnju nekoliko urbanih zgrada, kuća u nizu ili obiteljske kuće sa većom okućnocom. Sva dokumentacija uredna! ID KOD AGENCIJE: 300431038-157

### Dodatne kontakt informacije

Broj oglasa: 692136  
Agencijska šifra: 300431038-157  
Telefon za kontakt: +385 1 670 1704