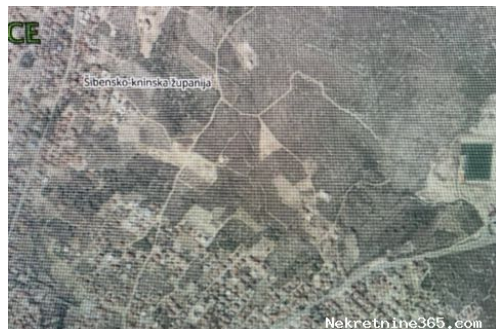


VODICE, građevinsko zemljište površine 8600 m², pogled, Vodice, Земля



: Fidius Broker
Электронная почта: info@fidiusbroker.hr
Имя: Fidius
Фамилия: Broker
Название КОМПАНИИ: Fidius Broker 2
Service Type: Selling and renting
Вебсайт: <http://fidiusbroker.hr/>
Страна: Croatia
Region: Šibensko-kninska županija
City: Vodice
City area: Vodice
почтовый код: 22211
Адрес: Ćirila i Metoda 1a
Mobile: +385 91 513 5719
Phone: +385 91 337 5522
О нас: If you want to buy, sell or exchange your house, flat, land or commercial properties, you can come to us with confidence.

Also, if you are looking for a boat or you want to sell your sailing boat or motor yacht, we will help you.

Our aim is to give you a perfect service. We work in cooperation with lawyers, architects, builders and insurance agencies. We also have contacts with professional maintenance and service companies.

Reg No.: 36/2009

Детали объявления

Общее

Заголовок: VODICE, građevinsko zemljište površine 8600 m², pogled
Недвижимость для: Vendita

Тип земли:	Строительный участок
Квадратных футов:	8600 m ²
Цена:	1,032,000.00 €
Размещено:	18.07.2024

Месторасположения

Страна:	Croatia
Государство / Регион /	Šibensko-kninska županija
Область:	
Город:	Vodice
Площадь города:	Vodice
Poštanski broj:	22211



Разрешения

Свидетельство о собственности:	да
--------------------------------	----

Описание

Дополнительная информация:

VODICE - Građevinsko zemljište površine 8600 m², nalazi se na laganoj uzvisini, ima pogled. Zemljište je udaljeno 1200 m od centra, 1300 m do plaže. Prema UPU grada Vodica, prema smještaju i načinu gradnje zemljište je označeno oznakom 1.5. Cijena 120 eura/m². OBITELJSKE GRAĐEVINE (5) Propisuju se slijedeći uvjeti smještaja i načina gradnje obiteljskih građevina (oznaka 1.5) u sklopu površina mješovite namjene (oznake M): - način gradnje: SS, - Pmin.= 800 m², - Pmax.= 1.600 m², - Min. širina građevne čestice: 20 m, - Min. 30% površine građevne čestice mora biti ozelenjeno, - Emax.= Po+Su+Pr+2, - Vmax.= 10,0 m, - min.kig= 0,1, za građevne čestice površine do 1.000 m², - najmanja površina tlocrtnih projekcija građevina za građevne čestice površine veće od 1.000 m² može iznositi 100 m², - max.kig= 0,3 za građevne čestice površine do 1.000 m², - max.kig za građevne čestice površine veće od 1.000 m² = 300 m² +0,2 (koji se obračunava samo za dio površine iznad 1.000 m²), - max.kisN*= 0,6 - *U izračun nadzemnog koeficijenta iskorištenosti (kisN) ne obračunavaju se podzemne etaže te suteran ukoliko se koristi isključivo za smještaj vozila unutar objekta ili ukoliko su ti dijelovi građevine u parteru ozelenjeni ili imaju javnu namjenu, - PMmin= 1,5 / 1 SJ VIŠESTAMBENE GRAĐEVINE (2) Propisuju se slijedeći uvjeti smještaja i načina gradnje višestambenih građevina (oznake 1.4 i 1.5) u sklopu površina mješovite namjene (oznake M): - način gradnje: SS, - Pmin.= 1.000 m², - Pmax.= 2.500 m², - Min. širina građevne čestice: 25 m, - Min. 25% površine građevne čestice mora biti ozelenjeno - Emax.= Po+Su+Pr+2+Pk, - Vmax.= 13,0 10,5 m, - Max. dužina pročelja građevine: 30 m, - Najmanja udaljenost građevine od susjednih građevnih čestica mora biti veća ili jednaka polovici njezine visine, - max.kig= 0,3, - max.kisN*= 0,9 Za više informacija kontaktirajte nas putem e-maila ili telefona. ID KOD AGENCIJE: L-053

Дополнительная контактная информация

Внутренний контрольный номер: 492297
Agency ref id: L-053
Контактный телефон: ++385 91 3375522