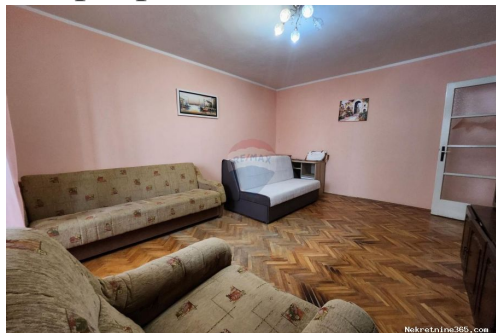


Rijeka, Krimeja - dvosoban klasičan stan sa lođom i pogledom, Rijeka, Квартира



: ReMax Centar nekretnina
Имя: ReMax
Фамилия: Centar nekretnina
Название: ReMax Centar Nekretnina
КОМПАНИИ:
Service Type: Selling and renting
Вебсайт: <https://www.remax-centarnekretnina.com>

Страна: Croatia
Region: Primorsko-goranska županija
City: Rijeka
ПОЧТОВЫЙ КОД: 51000

Адрес: Krešimirova 12a

Phone: 0038551635350

О нас: Još od 2008. godine Remax Centar nekretnina dom je ponajboljih lokalnih stručnjaka za posredovanje u prometu nekretnina na području Istre, Rijeke i Kvarnera, Gorskog kotara te Zagreba i okolice. Naša tvrtka stvorena je s vizijom da bude partner prepoznat po povjerenju, kako svojim klijentima, tako i svojim zaposlenicima, poslovnim suradnicima i široj zajednici u kojoj djeluje.

Naš sustav poslovanja te široka baza kupaca i prodavatelja osiguravaju kratke rokove realizacije, a pažljiv izbor i provjera svih nekretnina unutar našeg sustava garantira sigurnost i zadovoljstvo naših klijenata. Njihovim potrebama uvijek dajemo prioritet, s ciljem da riješimo izazove s kojima se susreću i nadmašimo njihova očekivanja, bilo to kod pružanja savjetovanja za najbolji oblik

financiranja, rješavanje
dokumentacije, ugovaranja
najma, zakupa, prodaje ili pak
kupnje nekretnina za život,
odmor ili investiciju.

Reg No.: 656/2009

Детали объявления

Общее

Заголовок: Rijeka, Krimeja - dvosoban klasičan stan sa lođom i pogledom
Недвижимость для: Vendita
Квадратных футов: 51 m²
Этаж: 7
Количество этажей: 11
Спальни: 2
Ванные комнаты: 1
Цена: 166,300.00 €
Размещено: 08.10.2024

Состояние

Построенный: 1965



Месторасположения

Страна: Croatia
Государство / Регион / Приморско-горанска županija
Область:
Город: Rijeka
Площадь города: Krimeja
Поштански број: 51000

Дополнительная

Лифт: да
Энергоэффективность: B

Описание

Дополнительная информация: ID CODE: 300031154-43

Дополнительная контактная информация

Внутренний контрольный номер: 653713
Agency ref id: 300031154-43
Контактный телефон: +385 91 641 0159