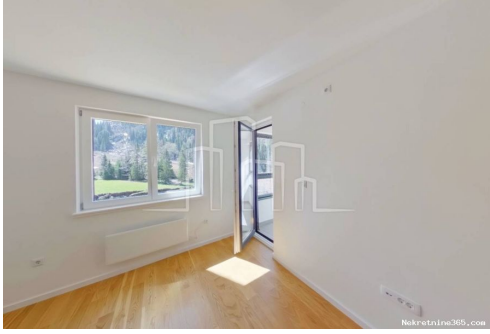


Apartment Lamela 2 dvije spavaće dvostrane orijentacije sa dvije spavaće sobe 71m2 Snježna dolina Resort Jahorina USELJIVO, Pale, Daire



Satıcı Bilgisi

Ad: Hadis Kadić
Ekle: Hadis
Soyad: Kadić
Firma Adı: Stanpromet d.o.o.
Service Type: Selling and renting
Web Sitesi: <https://www.stanpromet.ba>
Ülke: Bosnia and Herzegovina
Region: Kanton Sarajevo
City: Novo Sarajevo
Posta Kodu: 71000
Adres: Grbavicka, 8b
Mobile: 062830830
Phone: 033842555

Hakkımızda: Agencija Stanpromet registrovana je za obavljanje posredovanja u procesu kupovine, prodaje i najma nekretnina. Višegodišnje iskustvo dokazuje da smo pouzdan partner kojem su povjerenje i zadovoljstvo klijenata najveća inspiracija da budemo još bolji. Poslovanje zasnivamo na načelima transparentnosti, profesionalizma i stručnosti. Agencija Stanpromet pruža slijedeće usluge posredovanja u procesu:

Iznajmljivanja,
Kupovine i
Prodaje nekretnina.

Stanpromet je jedna od malobrojnih agencija koja nudi uslugu direktnog otkupa nekretnina.

Liste ayrıntıları

Genel

Başlık:	Apartment Lamela 2 dvije spavaće dvostrane orijentacije sa dvije spavaće sobe 71m2 Snježna dolina Resort Jahorina USELJIVO
Emlak:	Satılık
Metre Kare:	71 m ²
Kat:	1
Kat Sayısı:	5
Yatak Odaları:	3
Banyolar:	1
Fiyat:	1.00 €
Gönderildi:	17.11.2023

Durum

Oluşturuldu:	2022
--------------	------



Konum

Ülke:	Bosnia and Herzegovina
Eyalet / Bölge / İl:	Republika Srpska
Şehir:	Pale
Poštanski broj:	71423

Ek Bilgi

Asansör:	evet
Yük asansörü:	evet
Enerji verimliliği:	A+

Park

Garaj:	evet
--------	------

Tanım

Ek bilgi:	Stanpromet.ba - agencija za nekretnine iz svoje ponude za prodaju ekskluzivno najavljuje prodaju useljivog apartmana dvostrane orijentacije sa pogledom prema stazi, hotelu u na prirodu Lamela 2 (druga najbliža stazi) apartman 10 od 71m2 sprat 1 staza Trnovo. Apartmanski objekat zajedno sa susjednim objektima čini jednu ugodnu arhitektonsku cjelinu, Objekt je smješten na desnoj strani planiranog Centra apartmanskog dijela naselja Snježna dolina Resort. Apartman kojeg predstavljamo nosi površinu od 69.5m2 sa pogledom prema stazi , hotelu i prema prirodi zimzelenoj šumi ,sastoji se od centralnog ulaznog hodnika, prostranog dnevnog boravka sa izdvojenom kuhinjom i balkonom, dvije spavaće sobe od čega
-----------	---

master spavaća sa balkonom i kupatila. Ovaj apartman je smješten na 1 spratu od 5 zgrade što ga čini idealnim za buduće kupce koji žele izabrati spratnost. Apartman je dvostrane orijentacije Lamela 2 kompleksa je Lamela nabliza stazi(30metara do šestosjeda). Apartman je završen i useljiv. Za sve dodatne informacije kao i termin obilaska i prezentacije možete nas kontaktirati. Uz apartmane su projektovane podzemne etaže garaža kada je u pitanju parking prostor dovoljan broj parking mjesta obezbjeđen vlasnicima i posjetiocima uz opciju iznajmljivanja projektovan na -1 podzemnoj etaži Resorta. Što se tiče standarda gradnje možemo istaći sljedeće: · Prvoklasni hrastov parket, · Vrhunska Termo izolacija(Termo blok i vuna) · Blindirana ulazna vrata ZALMO, · Grijanje na konvektore sa pripremom Smart mobilna App Androi i IOs NOBO, · Kompletno opremljena kupatila Materrazi pločice, Ariston Boiler, Grohe i Ideal standard sanitarije. · Vanjska stolarija kombinacija Drvo-Alu sa duplom termopan zvučnom izolacijom i LOW-e staklima ANSDRIVE. · Svaki stan posjeduje dimnjak za Kamin kako bi upotpunili planinski užitak! Sam resort kroz svoja dva dijela čini jednu potpunu cjelinu, prvi dio apartmansko naselje kroz 7 lamela/zgrada skupa sa drugim dijelom Resorta koji podrazumijeva moderni Hotelski dio sa svim sadržajima po uzoru na najbolje svjetske ski resorte i destinacije. Ovaj kompleks uz hotel od 5* U sklopu apartmanskog naselja moći će te pronaći sve potrebno za Vaš savršeni ambijent kao i sve potrebne stvari za relaksaciju i rekreaciju: Restoran, Kafe Bar, Hotel, Teretana, Spa i Wellnes, Bazen, Sale za sastanke, Sauna, dječije igraonice i još mnogo toga. 30m od resorta se nalazi ski staza koja je povezana sa drugim stazama i ski lift sa rasvjetom, sistemom vještačkog osnježivanja kao i poligon za djecu. Zbog atraktivne lokacije i blizine sadržaja atraktivni kao investicija za iznajmljivanje u slučaju da kupac želi da se bavi izdavanjem apartmana gostima Snježna Dolina Resort u mogućnosti je ponuditi kompletnu uslugu Kupcima koji žele iznajmljivati kupljeni apartman gostima. naš Resort u sklopu svog Hotela i operative nudi kompletnu uslugu pri iznajmljivanju apartmana gostima i turistima a što podrazumijeva potpuni menadžment (reklamiranje, spremačica, čistačica, prijem gostiju u apartmane, ispraćanje, naplatu) i sve to po jedinstvenoj nadoknadi od samo 10%! A ostatak 90% u korist vlasnika apartmana. Ovom jedinstvenom ponudom želimo svim svojim kupcima omogućiti jako brz i kvalitetan povrat ulaganja u naš Resort kroz odličan godišnji povrat investicije. Na linku ispod možete pogledati detaljno naš 360° virtualni prikaz apartmana. Lokacija: Apartmanski objekt se nalazi na desnoj strani planinskog Centra u neposrednoj blizini ski staze. Sa nadmorskom visinom od 1.595m lokacija pruža idealan planinski ugođaj svim zaljubljenicima prirode i rekreativcima, kako u zimskom tako i u ljetnom periodu. Jahorina je ljeti prekrivena bogatim zelenilom, a zimi i do 3m visokim snijegom. U neposrednoj blizini objekta su smješteni brojni sportsko rekreativni sadržaji i hotelski kompleksi, koji uveliko doprinose potpunom ugođaju po kojem je Jahorina poznata. Od centra Sarajeva apartmani su udaljeni samo 25km, a obzirom da je Jahorina olimpijska planina, odlično je posjećena tokom cijele godine, kako od ljubitelja prirode tako i od mnogobrojnih turista, koji dolaze uživati u odmoru i rekreaciji koje pruža ova olimpijska ljepotica. Planinski ugođaj i ambijent smješten gdje netaknuta priroda dominira. Jahorina-olimpijska ljepotica

i naselje Obučina bare u neposrednoj blizini naselja Šator. To je mikrolokacija naše i vaše Snježne doline! Certificirana agencija za nekretnine Stanpromet.ba Nekretnine RegistarSKI broj posrednika 001/2022! Grbavička 8b, 71000 Sarajevo Agent Hadis Kadić +38762830830 agencija@stanpromet.ba ID KOD AGENCIJE: 502190

Ek iletişim bilgileri

İç referans numarası: 494648
Agency ref id: 502190